

PANORAMA ARGENTIN

ARGENTINE GIR 2026

15 JOURS / 12 NUITS

4 VOLS INTÉRIEURS

DEPARTS GARANTIS DE 04 A 16 PARTICIPANTS



VOTRE ITINERAIRE



BASE DE REALISATION :
MIN : 04 pers, MAX : 16 pers



INVITATION AU VOYAGE...

Vivez l'Argentine dans toute sa splendeur entre glaciers majestueux, vallées colorées et immensités sauvages. De Buenos Aires vibrante aux confins de la Patagonie en passant par la Quebrada de Humahuaca, chaque étape vous réserve un spectacle inoubliable. Entre rencontres authentiques et paysages classés à l'UNESCO, ce voyage promet émotions fortes et contrastes saisissants.

NOUS AIMONS...

- ★ *Le mythique glacier Perito Moreno : admirez l'un des plus grands spectacles naturels d'Argentine*
- ★ *Les trésors classés à l'UNESCO : explorez la vallée colorée de la Quebrada de Humahuaca et le parc national Los Glaciares*
- ★ *Une nature préservée et spectaculaire : parcourez les paysages grandioses du Nord-Ouest argentin, de la Terre de Feu et du canal de Beagle, où la nature règne dans toute sa splendeur.*
- ★ *Immersion au cœur des traditions : vivez l'authenticité de la communauté d'Ocumazo en partageant ses savoir-faire ancestraux, son artisanat et sa culture andine.*
- ★ *Escapade contrastée entre ville et nature : alliez la vitalité de Buenos Aires aux immensités sauvages de la Patagonie et aux traditions andines du Nord-Ouest, pour un voyage riche en contrastes.*



✓ **Un tourisme durable : une bouteille en métal isotherme offerte à votre arrivée : notre bureau local s'engage au projet ReFill Not Landfill afin de créer le premier réseau de station de recharge en eau potable RFNL du continent.**

JOUR 1 – FRANCE



BUENOS AIRES

- Présentation des participants à l'aéroport.
- Formalités d'enregistrement et d'embarquement.
- Décollage à destination de **Buenos Aires** sur vol régulier.
- Dîner et nuit à bord.

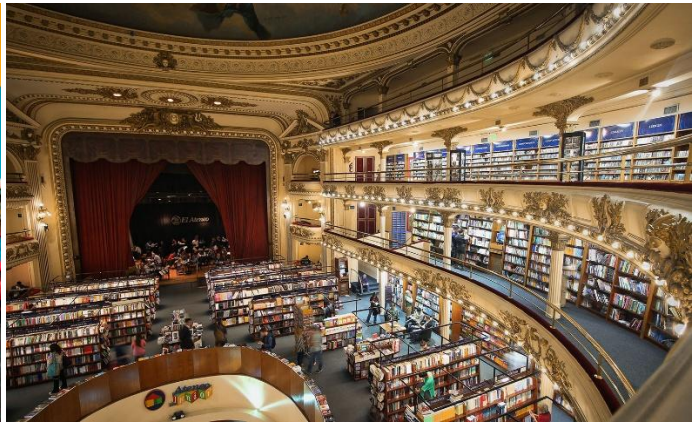
JOUR 2 – BUENOS AIRES

- Arrivée à l'aéroport international d'**Ezeiza**.
- Accueil par votre guide local francophone puis transfert à l'hôtel pour y déposer vos bagages.
- Départ pour la **visite de la ville** :
 - Tout d'abord ses principales avenues : la **9 de Julio**, l'avenue la plus large du monde ; l'**avenue Corrientes** avec ses nombreux théâtres, cinémas, librairies et restaurants ; et l'**avenue de Mayo**, importante artère dont l'influence espagnole, et spécialement galicienne, se remarque tant par la conception architecturale de ses bâtiments que par la présence de commerces et de centres galiciens.
 - Sur l'avenue 9 de Julio se trouvent l'**Obélisque** avec ses 65 mètres de haut, épice de l'étoile d'avenues importantes, et également le théâtre Colón : l'un des joyaux de l'architecture argentine.
 - Vous verrez également la **Place de Mayo** où se trouve la **Maison Rose**, qui est l'actuel Palais du Gouvernement.
- **Déjeuner dans un restaurant local.**



JOUR 2 – BUENOS AIRES (SUITE)

- **Découverte ensuite de La Boca** : premier port de la ville, quartier qui fut le refuge des immigrés. L'un des principaux centres d'intérêt de La Boca est la rue "Caminito", où se trouvent des tas de petites maisons humbles, de tôle colorée (construites avec les matériaux récupérés des bateaux), œuvres inspirées de poètes et peintres.
- **Visite de la librairie El Ateneo Grand Splendid**, qui se trouve sur l'avenue Santa Fe, dans le quartier "Barrio Norte". Il s'agit d'un ancien théâtre complètement réhabilité en librairie.
- **Promenade à pied dans le cimetière de La Recoleta** à côté de la belle église de Notre Dame del Pilar.
Déclaré monument historique national par ses mausolées grandioses, c'est là qui reposent des célébrités dont Evita Péron.
- Fin de la visite à la **Plaza Francia**, un lieu très populaire fréquenté par les Porteños.
- Transfert à l'hôtel et installation.
- **Dîner et nuit à l'hôtel.**



JOUR 3 – BUENOS AIRES



USHUAIA



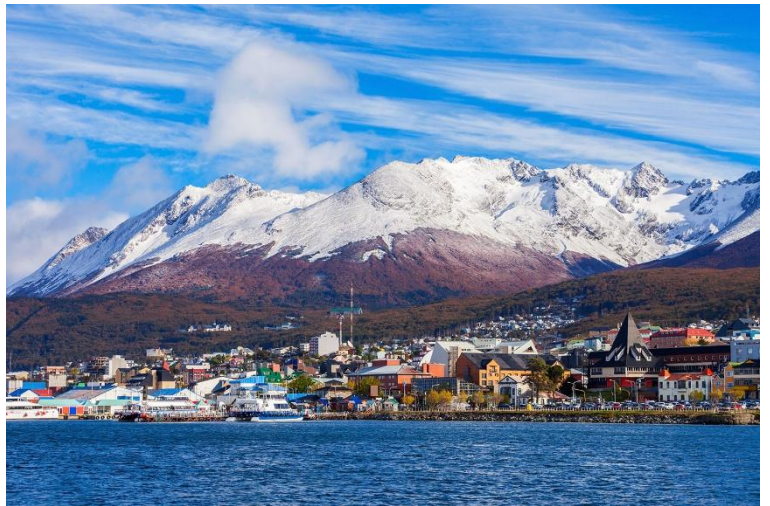
PARC NATIONAL DE LA TERRE DE FEU

- Petit déjeuner libre.
- Transfert très matinal à l'aéroport de Buenos Aires et envol pour **Ushuaia**.

(Note importante : en fonction des horaires de vols pouvant être amenés à être modifiés sans préavis de la part de la compagnie aérienne, il se peut que les visites prévues les jours 2 et 3 sur Ushuaia soient regroupées sur une seule journée ou bien réaménagées. Toutes les visites prévues au programme seront maintenues.)

- **Arrivée à Ushuaia**, accueil par votre guide local francophone et transfert à l'hôtel pour le dépôt des bagages.

En langue Yámana, signifie "Baie qui pénètre le couchant", la capitale de la Terre de Feu est entourée de nombreuses montagnes et pics enneigés atteignant les 1500m d'altitude, sur les bords du Canal de Beagle. Ushuaia est la ville la plus méridionale de la planète et la porte d'accès au Parc National de la Terre de Feu. Depuis la fin du XIXème siècle et jusque dans les années 1940, Ushuaia fut la ville où étaient expédiés les prisonniers politiques et ceux de droits communs. Dans les années 50, la ville s'est convertie en une importante base navale argentine.



- Départ pour la **visite du Parc National de la Terre de Feu**, créé en 1960. C'est l'espace naturel protégé le plus austral au monde. Situé à 18 km d'Ushuaia et d'une étendue de 63000 hectares, il est limité à l'ouest par le mont Olivia, au nord par la chaîne du Beauvoir et par les falaises du Canal de Beagle au Sud.
- Ensuite, vous continuerez par la **vallée de la rivière Pipo** jusqu'à la déviation pour approcher la **Baie Ensenada**, où l'on peut apprécier les **îles Redonda et Estorbo** et, sur l'autre côté du Canal de Beagle, les **Montes Nevados de la Chaîne Sampaio** (Chili).
- Sur le chemin du retour, arrêt au **Lac Roca** (deuxième stop) entouré de forêts denses et de montagnes, pour une balade le long de la **rivière Lapataia**. Le **Mont Condor** chilien préside le paysage.
- Enfin, vous rejoindrez l'extrémité ouest du parc pour admirer la **Laguna Verde** (le Lac Vert) dont les reflets changeants se fondent harmonieusement dans le paysage environnant.

JOUR 3 – BUENOS AIRES



USHUAIA



PARC NATIONAL DE LA TERRE DE FEU (suite)

- Continuation par la **Baie Lapataia** et retour à **Ushuaia**.
- **Déjeuner tardif avec dégustation de centolla, le crabe géant emblématique de la Terre de Feu.**
- **Temps libre pour flâner à dans la ville d'Ushuaia.**
- Dîner libre.
- **Nuit à l'hôtel.**

JOUR 4 – USHUAIA

- **Petit déjeuner.**
- Départ pour l'**excursion en bateau sur le Canal de Beagle** (2h30 environ), le plus grand cimetière marin du monde, pour admirer la concentration de la faune marine. Vue des îles des Lobos (loups de mer à la crinière rousse), îles des Pájaros (cormorans, pingouins, canards) et **passage par le Phare des Eclaireurs (navigation en service partagé avec un guide francophone).**
- **Déjeuner dans un restaurant local.**
- Départ pour la **visite de la ville** :
 - Vous commencerez par l'**Avenue Maipu** qui longe le port avant de traverser la passerelle **Luis Pedro Figue**. Ce passage permet de rejoindre le quartier de **La Misión**, l'un des premiers lieux d'installation des missionnaires européens.
 - Découverte des quartiers **Brown** et **Sikuer**, ponctués de maisons anciennes ayant appartenues aux grandes familles de la région.
 - Poursuite le long de l'avenue **San Martin**, artère principale de la ville, animée par ses commerces, librairies, cafés et restaurants.
 - Vous emprunterez la route pour monter vers le glacier **Le Martial** qui offre un point de vue spectaculaire, saisissant le relief et les couleurs changeantes de la Terre de Feu.
 - Pour terminer, visite du **Musée Maritime** et de la **Prison**, installé dans l'ancien pénitencier de la ville.
- Dîner libre.
- **Nuit à l'hôtel.**



JOUR 5 – USHUAIA



EL CALAFATE

- **Petit-déjeuner.**
- Transfert à l'aéroport d'**Ushuaia** et envol pour **El Calafate**.
El Calafate est une petite ville située en Patagonie argentine, connue pour ses paysages naturels grandioses et comme point de départ pour explorer les glaciers de la région.
- Déjeuner libre.
- Arrivée à **El Calafate**, accueil par votre guide local francophone et transfert à l'hôtel pour le dépôt des bagages.
- **EN OPTION : visite du musée Glaciarium.** Ce centre d'interprétation consacré aux glaciers de Patagonie, au design architectural moderne, offre une immersion captivante dans la formation de glaciers du parc national. A l'issue de la visite, faite une halte au Glaciobar, un espace entièrement sculpté de glace. Profitez d'une boisson dans une verre glacé, pour une expérience inoubliable.
- **Dîner et nuit à l'hôtel.**

JOUR 6 – EL CALAFATE



PERITO MORENO



EL CALAFATE

(160 km – environ 3h)

- **Petit déjeuner.**
- Départ en direction du site du **Perito Moreno** (80 km).
- **Visite du glacier Perito Moreno**, situé dans le **Parc National Los Glaciares** (UNESCO), qui s'étend sur environ 600 000 hectares. Il a été créé en 1937 dans le but de conserver et préserver les espaces naturels de cette région. Pour y accéder, il faut contourner la Péninsule de Magellan.
- **Observation de cet immense glacier depuis les passerelles prévues à cet effet.**
- **Déjeuner dans un restaurant local face au glacier.**
- **EN OPTION :** Départ pour un safari nautique. *Navigation sur le lac Argentin et approche des parois du glacier Perito Moreno (environ 80 m de haut). (L'excursion se fera en service collectif (avec guide anglophone / hispanophone) – Durée 1h environ.)*
- Retour à l'hôtel à travers de superbes paysages de la steppe patagonienne.
- Dîner libre.
- **Nuit à l'hôtel.**



JOUR 7 – EL CALAFATE



LAC ARGENTINO



EL CALAFATE

(100 km – environ 2h)

- **Petit déjeuner.**
- Départ matinal en direction du port **Punta Banderas**. Vous embarquerez pour une croisière d'environ 7 heures sur le **Lac Argentin** (en service partagé), troisième plus grand lac d'Amérique du Sud. La navigation débute par le Bras Nord du lac, avec une vue spectaculaire sur la **Baie Escuadra**, le **mur des Condoreras** ainsi que les glaciers **Seco**, **Heim** et **Spegazzini**.
- Arrêt au **Puesto de la Vacas** pour une balade de 20 à 30 minutes. Ce lieu, anciennement habité par des éleveurs jusqu'aux années 1950, offre une atmosphère singulière.
- La croisière se poursuit vers le **canal Upsala**, un bras de lac qui regorge d'icebergs spectaculaires. Selon les conditions de navigation, vous profiterez d'une vue panoramique sur le glacier Upsla, l'un des plus grands de la région, ainsi que sur le **glacier Bertacchi**.
- **Déjeuner sous forme de panier repas à bord.**
- Poursuite de la navigation à travers le **canal de los Tempanos**, en direction de la face nord du célèbre glacier Perito Moreno. L'approche en bateau permet d'admirer les impressionnantes parois de glace, haute de plus de 60 mètres, dans un décor majestueux.
- En fin de journée, retour au port puis transfert à l'hôtel.
- Dîner libre.
- **Nuit à l'hôtel.**



JOUR 8 – EL CALAFATE



SALTA

- **Petit-déjeuner.**
- Transfert à l'aéroport d'**El Calafate** et envol pour **Salta** (vol via Buenos Aires).
- Déjeuner libre.
- Arrivée à **Salta** et accueil par votre guide local francophone.

Perchée à 1 190 mètres d'altitude, Salta est sans doute la ville la plus charmante du nord-ouest argentin. Fondée en 1582 par le gouverneur de la province de Tucuman, Salta a rapidement prospéré grâce à sa position stratégique sur les anciennes routes commerciales reliant l'Argentine, le Pérou et la Bolivie. Ce rôle commercial majeur lui a permis de se développer considérablement aux 17^{ème} et 18^{ème} siècles, conférant à la ville un héritage architectural et culturel remarquable. Son centre-ville historique conserve de nombreux édifices datant de l'époque coloniale espagnole, témoin d'un riche passé.

- Transfert et installation à l'hôtel.
- **Dîner dans un restaurant local.**
- **Nuit à l'hôtel.**

JOUR 9 – SALTA



TILCARA



HUMAHUACA



HUACALERA

(390 km – environ 5h30)

- **Petit-déjeuner.**
 - Départ vers la **Quebrada de Humahuaca**, spectaculaire vallée andine du nord-ouest argentin, classée au Patrimoine mondial de l'Unesco depuis 2003. Cette gorge impressionnante s'étire sur plus de 150 km en suivant le cours du Rio Grande, entre montagnes arides et sommets colorés. Large de 3km, elle révèle au fil de la route des paysages à la beauté saisissante, où les strates forment une palette de couleurs naturelles allant des ocres aux violets.
- C'est pour sa qualité d'itinéraire culturel que l'Unesco a classé ce site : la vallée constitue une voie commerciale depuis plus de 10 000 ans, contenant des traces de son utilisation depuis la préhistoire jusqu'à aujourd'hui, en passant par les époques de l'Empire Inca et de la guerre d'indépendance.*
- Arrêt à **Tilcara**, l'un des villages les plus emblématiques de la vallée. Vous y visiterez la **Pucara de Tilcara**, une ancienne forteresse précolombienne bâtie par les Omaguacas sur une colline dominant la vallée. Celle-ci est la mieux restaurée de toute la région, stratégiquement placée, elle témoigne de l'ingéniosité architecturale de ses bâtisseurs.
 - **Déjeuner en cours de route.**
 - En poursuivant votre route, vous franchirez le célèbre **Tropique du Capricorne**.
 - Vous continuerez vers **Humahuaca**, charmante ville coloniale fortifiée en 1591. Sur la place centrale, vous admirerez le monument dédié aux héros de l'indépendance, qui offrira une magnifique vue sur les toits de la ville et les montagnes environnantes.
 - Enfin, vous arriverez à **Huacalera**, paisible village andin situé directement sur la ligne du Tropique du Capricorne. Vous serez séduit par ses paysages colorés, son église coloniale et l'authenticité de ses traditions toujours vivantes
 - **Dîner et nuit à l'hôtel.**



JOUR 10 – HUACALERA



COMMUNAUTE DE OCUMAZO



SALTA

(340 km – environ 5h30)

- **Petit-déjeuner.**
- **Route vers la communauté d'Ocumazo**, située à environ 18 km à l'est de la ville de Humahuaca. Cette communauté est habitée par des agriculteurs qui perpétuent des traditions ancestrales en cultivant une grande variété de produits andins (maïs, pommes de terre, quinoa, légumes, fruits...) selon des méthodes respectueuses de l'environnement.
- Accompagnés par les membres de la communauté indigène, **vous effectuerez une agréable balade à pied à travers les fermes familiales** et aurez l'occasion de visiter un ancien moulin à eau, témoignage vivant du riche patrimoine rural de la région.
- **Déjeuner au sein de la communauté.**
- Départ pour Salta, ce retour vous permettra de contempler une dernière fois les paysages spectaculaires de la région.
- Dîner libre.
- **Nuit à l'hôtel.**



- **Petit-déjeuner.**
- Excursion en direction de la **Vallée de Lerma** avant d'entrer dans la **Quebrada de los Laureles et de l'Escoipe** dont les parois d'un rouge vif interpellent face à la végétation.
On appelle Quebrada, des chemins étroits entourés de falaises ou montagnes abruptes. Dans le nord-ouest, elles sont très présentes et ce sont elles qui donnent aux provinces de Salta et Jujuy, leurs paysages les plus impactant.
- Poursuivant votre route, vous découvrirez un tout autre décor avec **les falaises verdoyantes de la Cuesta del Obispo**. Ces virages courbés vous mèneront jusqu'à 3 500 mètres d'altitude, au **col de la Piedra del Molino** où une **vue spectaculaire** vous attend.
- **Déjeuner en cours de route.**
- Traversée du **Parc national de Los Cardones**, un immense plateau couvert de cactus candélabres avant d'emprunter la célèbre **Recta Tin Tin**, une ancienne portion du Camino Inca et grande ligne droite qui semble s'étirer à l'infini.
- **Arrivée à Cachi.**
Habité jadis par des autochtones qui vivaient de l'agriculture et de l'élevage, ce village charmant a gardé son patrimoine colonial. Sur la place centrale se trouve un musée archéologique où l'on découvre des collections de pièces des époques pré-inca, inca et espagnole et la belle église coloniale en bois de cactus.
- **Dîner et nuit à l'hôtel.**



- **Petit-déjeuner.**
- **Départ en direction de Cafayate**, en suivant la célèbre Route Nationale 40. Vous observerez les vestiges impressionnants de l'ancienne route de l'Empire Inca, s'étendant sur près de 23 000 kilomètres. Ces fragments de murs témoignent de ce réseau sophistiqué qui reliait jadis villages, centres cérémoniels et territoires éloignés, illustrant la richesse culturelle et historique de cette région.
- **Halte à Molinos**, un paisible village colonial qui s'est développé autour d'une ancienne hacienda datant du XVIIe siècle.
- Passage par l'imposante **Quebrada de las Flechas**, une formation rocheuse au milieu des dunes d'aspect lunaire pareilles à d'énormes pointes de flèches préhistoriques sorties de terre.
- **Arrivée à Cafayate**, important centre vinicole de la région. C'est aussi une ville calme de style colonial espagnol, nichée au pied des Andes à 1 600 mètres d'altitude.
- **Déjeuner dans une bodega local** où vous dégusterez des spécialités traditionnelles.
- **Visite d'un domaine viticole**, appelé « bodega » en Argentine. Cafayate est particulièrement réputé pour son vin Torrontés, un vin blanc aux arômes fruités et à la fois sec, parfaitement adapté au climat unique de la région. Vous profiterez d'une dégustation guidée, qui vous permettra de découvrir les subtilités de ce cépage emblématique.



JOUR 12 – CACHI



CAFAYATE



SALTA (suite)

(400 km – environ 7h30)

- **Route pour Salta en empruntant la célèbre route 68**, un trajet qui vous dévoilera l'un des sites naturels les plus impressionnants du nord-ouest argentin : **la Quebrada de Cafayate**. L'érosion du vent et de l'eau a sculpté dans les montagnes aux strates multicolores des formations rocheuses fantastiques, rappelant les parcs naturels emblématiques des États-Unis, mais avec la majesté des Andes en toile de fond.
- En cours de route, vous découvrirez des merveilles géologiques telles que **l'Amphithéâtre**, **la Gorge du Diable**, **le Château**, ainsi qu'un point de vue panoramique exceptionnel nommé « **Tres Cruces** ».
- Arrivée à Salta en fin de journée.
- **Dîner dans un restaurant local.**
- **Nuit à l'hôtel.**



JOUR 13 – SALTA



BUENOS AIRES

- **Petit déjeuner.**
- Départ pour la **visite de la ville** :
 - **Arrêt à la place centrale (la Plaza 9 de Julio) avec la majestueuse Basilique-Cathédrale**, construite au 19^e siècle. *Elle contient les statues vénérées d'un Christ envoyé d'Espagne en 1592, et de la Vierge du Miracle. Le miracle fut la cessation soudaine d'un tremblement de terre en 1692, quand ces images furent promenées dans les rues de la ville.*
 - **Visite de l'église de San Francisco**, superbe édifice construit vers 1880.
 - **Passage par le Marché Artisanal** où sont exposés des objets d'artisanat certifiés de la province.
 - **Vous vous dirigerez alors vers le Cerro San Bernardo** qui domine la ville de Salta et offre une vue panoramique sur celle-ci.
- Déjeuner libre.
- Transfert à l'aéroport de Salta et envol pour Buenos Aires.
- Accueil par votre guide local puis transfert à l'hôtel.
- **Dîner et nuit à l'hôtel.**

JOUR 14 – BUENOS AIRES



FRANCE

- **Petit déjeuner.**
- Profitez d'une matinée libre pour vous détendre, faire quelques emplettes souvenir ou pour continuer de visiter la ville à votre rythme.
- Déjeuner libre.
- En fonction des horaires de votre vol retour, transfert à l'aéroport de Buenos Aires. Assistance aux formalités d'enregistrement.
- Envol à destination de la France.
- Dîner et nuit à bord.

JOUR 15 – FRANCE

- Petit déjeuner à bord.
- Arrivée en France dans la journée.
- Fin de nos services.

INFOS VERITE

- Pour des raisons techniques le sens du circuit ou l'organisation des visites peut être inversé ou modifié, mais sera néanmoins respecté.
- Attention, le guide ne sera pas présent durant les dîners et le port des bagages durant tout le circuit n'est pas inclus.
- Le poids des bagages en soute sur les vols domestiques en Argentine est limité à 15 kg par bagage. Nous vous conseillons donc d'adopter ce poids pour les vols internationaux.
- Les vols intérieurs en Argentine peuvent être soumis à modifications sans aucun préavis (annulation, changement d'horaire). Cela pourra donc entraîner une modification de programme, d'itinéraire et donc nécessitera l'aménagement des visites.
- Les vols domestiques peuvent être des vols matinaux et le départ de l'hôtel pourra se faire avant l'ouverture du petit-déjeuner. Dans ce cas un café ou un thé pourront vous être proposés.
- Il se peut, en fonction des impératifs locaux (aérien), sans préavis, que le groupe soit réparti sur des vols intérieurs différents.

IMPORTANT : Depuis juin 2011, les services en Argentine peuvent être perturbés par un nuage de cendres qui a pour origine un volcan chilien qui est entré en éruption de façon épisodique ; suivant l'orientation des vents, les déplacements de ce nuage sont totalement imprévisibles et il peut être impératif de fermer certains aéroports. Cela a pour conséquence des annulations de vol impossibles à prévoir à l'avance. Nos bureaux locaux sont donc en contact avec les compagnies aériennes et nos clients sur place pour gérer au mieux la situation quand cela est nécessaire, afin de reprogrammer les passagers sur d'autres vols ou de modifier leur itinéraire. Aucun remboursement ou dédommagement ne sera accordé en raison notamment d'une modification de séjour ou de frais causés par ce cas de force majeure.

EXTENSION AUX CHUTES D'IGUAZU

ARGENTINE GIR 2026

03 JOURS / 02 NUITS

5 VOLS INTÉRIEURS

DEPARTS GARANTIS DE 04 A 16 PARTICIPANTS

JOUR 13 – SALTA



IGUAZU

- **Petit déjeuner.**
- Départ pour la **visite de la ville** :
 - **Arrêt à la place centrale (la Plaza 9 de Julio) avec la majestueuse Basilique-Cathédrale**, construite au 19^e siècle. *Elle contient les statues vénérées d'un Christ envoyé d'Espagne en 1592, et de la Vierge du Miracle. Le miracle fut la cessation soudaine d'un tremblement de terre en 1692, quand ces images furent promenées dans les rues de la ville.*
 - **Visite de l'église de San Francisco**, superbe édifice construit vers 1880.
 - **Passage par le Marché Artisanal** où sont exposés des objets d'artisanat certifiés de la province.
 - **Vous vous dirigerez alors vers le Cerro San Bernardo** qui domine la ville de Salta et offre une vue panoramique sur celle-ci.
- Déjeuner libre.
- Transfert à l'aéroport de Salta pour prendre votre vol à destination de Puerto Iguazu.
- Accueil par votre guide local puis transfert à l'hôtel.
- **Dîner et nuit à l'hôtel.**



JOUR 14 – IGUAZU

- **Petit-déjeuner.**
- **Départ pour visiter les chutes du côté brésilien. Promenade sur les passerelles pour apprécier la vue d'ensemble.** C'est incontestablement du côté brésilien que l'on a la meilleure vue. Plus de 200 cascades se pressent sur un front de 2,5 kms dans une exubérante végétation tropicale. Il faut les voir et les entendre pour comprendre la sensation ressentie par ces chutes impressionnantes plongeant dans un fracas assourdissant.



Le Parc National d'Iguazú, est classé par l'UNESCO depuis 1986. A la frontière entre le Brésil, le Paraguay et l'Argentine, les chutes d'Iguaçu sont incontestablement parmi les plus belles cascades au monde (les premières en volume d'eau) avec celles du Zambèze et du Niagara. « Iguazu », en guarani, signifie « grande eau ». C'était bien vu puisque plus de 200 chutes se pressent sur un front de 2,5km dans une exubérante végétation tropicale. Les chutes étagées se jettent les unes dans les autres, tantôt en de minces filets perçant au travers d'une végétation touffue, tantôt en de larges et hautes cascades. Avec leurs 72m de hauteur en moyenne, elles battent celles du Niagara qui n'alignent que 47m. Un « son et lumière » unique dans un cadre sauvage !

- **Déjeuner dans un restaurant local.**
- Retour en fin de journée à Purto Iguazu.
- Dîner libre.
- **Nuit à l'hôtel.**

JOUR 15 – IGUAZU



BUENOS AIRES

- **Petit-déjeuner.**
- **Exploration du côté argentin des chutes d'Iguazu.** Cette excursion vous conduira au cœur de la forêt et en empruntant des passerelles spécialement aménagées.
- **Vous approcherez des chutes dont la fameuse « Gorge du Diable »** de 90 m de haut. Cette excursion inclut un petit parcours à bord du « train des cataractes » qui vous conduira aux points de vue incontournables.
- Déjeuner libre.
- Transfert à l'aéroport de **d'Iguazu** et envol pour **Buenos Aires**.
- Accueil par votre guide local et transfert à l'hôtel
- **Dîner et nuit à l'hôtel.**

JOUR 16 – BUENOS AIRES



FRANCE

- **Petit déjeuner.**
- Profitez d'une matinée libre pour vous détendre, faire quelques emplettes souvenir ou pour continuer de visiter la ville.
- Déjeuner libre.
- En fonction des horaires de votre vol retour, transfert à l'aéroport de Buenos Aires. Assistance aux formalités d'enregistrement.
- Envol à destination de la France.
- Dîner et nuit à bord.

JOUR 17 – FRANCE

- Petit déjeuner à bord.
- Arrivée en France dans la journée.
- Fin de nos services.

HEBERGEMENT

LISTE DE VOS HÔTELS

➤ **Buenos Aires :**

Broadway Hotel & Suites 4**** (normes locales) ou similaire,

➤ **Ushuaïa :**

Tolkeyen 3*** (normes locales) ou similaire,

➤ **El Calafate :**

Sent Calafate 3*** (normes locales) ou similaire,

➤ **Salta :**

Inkaï 3*** (normes locales) ou similaire,

➤ **Huacalera :**

Huacalera 3*** (normes locales) ou similaire,

➤ **Cachi :**

Aca Cachi 3*** (normes locales) ou similaire,

➤ **Iguaçu (extension facultative) :**

Raices Esturion 3 *** (normes locales) ou similaire,

En tout état de cause, la liste définitive des hôtels vous sera communiquée lors de votre convocation. Des modifications concernant les hôtels sélectionnés peuvent être apportées. Cependant, nous nous efforcerons de vous proposer en ce cas des hôtels de catégorie équivalente.

DEVIS DE VOYAGE GIR 2026

PANORAMA ARGENTIN

15 JOURS / 12 NUITS

Départs garantis à partir de 4 à 16 participants

PRIX FORFAITAIRES 2026 : TARIF TTC BROCHURE

Mois	Date de départ	Paris	Province (*)
Jan.	13	6 579 €	6 939 €
Fév.	10	6 579 €	6 939 €
	24	6 839 €	7 199 €
Mars	10	6 489 €	6 859 €
Avr.	14	6 669 €	7 019 €
Oct.	13	6 669 €	7 019 €
Nov.	17	6 669 €	7 019 €
Déc.	01	6 669 €	7 019 €

(*) Province : pré/post-acheminements en TGV, selon dispo. Les pré- et post-acheminement éventuels s'effectuent en avion ou en train, sous réserve de disponibilités. Pour des raisons techniques, le pré- et/ou post-acheminement peut se faire la veille du départ ou le lendemain du retour. Les frais de transfert aéroport/aéroport, gare/aéroport et vice-versa, les frais d'hébergement ou de restauration sont à la charge du client.

Extension Iguazu (voir pages suivantes)

CAPITALES TOURS S'ENGAGE A ASSURER LES PRESTATIONS SUIVANTES :

Transport

- . Aérien : Paris / Buenos Aires / Paris sur vols réguliers Iberia (via Madrid), Lufthansa (via Francfort ou Zurich), Air France, ou autres compagnies (avec escale)
- . Vols intérieurs : Buenos Aires / Ushuaia / El Calafate / Salta / Buenos Aires sur vols Aerolineas Argentinas (les vols peuvent donner lieu à une escale)
- . Transfert : Aéroport / Hôtel / Aéroport

Hébergement

- : Hôtel 3 et 4 étoiles (normes locales)
- : Chambre double standard avec bain ou douche

Repas

- : Pension selon programme du déjeuner du jour 2 au petit-déjeuner du jour 14, (la pension comprend : 11 petits-déjeuners, 9 déjeuners et 6 dîners)

Visites / Excursions

- : Mentionnées au programme
- : Transferts/transports terrestres en véhicule de tourisme adapté à la taille du groupe
- : Visite du centre historique de Buenos Aires / Promenade dans la ville de Salta
- : Visite du Parc National de la Terre de Feu
- : Navigation sur le canal de Beagle / navigation sur le Lago Argentino
- : Visite de la forteresse inca Pucara à Tilcara
- : Découverte de la Quebrada de Humahuaca / des Quebrada de los Laureles et de l'Escoipe
- : Rencontre avec la communauté de Ocumazo / Passage au col de la Piedra del Molino
- : Guides locaux francophones (attention le guide n'est pas présent aux dîners)
- : Guides locaux francophone lors des excursions en bateau

Guides / Assistance

- : Generali n°AP 389 521

Responsabilité civile

Caution APST

- : Garantie totale des fonds déposés

Services Capitaux Tours

- : Carnet de voyage électronique (convocation, liste hôtels, programme, infos...)

Taxes et frais de dossier

(à ce jour au 21/08/2025)

- : Internationales et vols intérieurs départ Paris (à ce jour) : 690 € dont 550 € de YQ
- : Internationales et vols intérieurs départ Province (à ce jour) : 690 € dont 550 € de YQ

NOTRE PRIX N'INCLUT PAS :

Le port des bagages, les boissons, les pourboires et les dépenses personnelles

Assurances

- : Assurance Multirisques (Annulation, Assistance, Rapatriement, Bagages) : 4 %
- : Assurance Multirisques (Annulation, Assistance, Rapatriement, Bagages) : 5 %
- : AVEC GARANTIE COVID-19 (plus d'infos dans le contrat d'assurance) : 20 €
- : Garantie complémentaire – Maintien de prix (hausse taxes aéroport) : 799 €
- : Supplément par personne : 799 €

Chambre individuelle

Options facultatives

à réserver avant le départ

- : Visite musée Glaciarium : 209 €
- : Navigation d'une heure pour approcher le Perito Moreno : 129 €

DOCUMENTS DE VOYAGE NECESSAIRES :

Passeport en cours de validité pour les ressortissants de l'Union Européenne, valable 6 mois après la date de retour.



ARGENTINE GIR 2026 TTC (code produit : AR15J001)

Réalisé le : 04/11/2025

DEVIS DE VOYAGE GIR 2026
PANORAMA ARGENTIN – EXTENSION IGUAZU
4 JOURS / 3 NUITS (17 JOURS / 14 NUITS)
Départs garantis à partir de 4 à 16 participants

PRIX FORFAITAIRES 2026 : TARIF TTC BROCHURE

EXTENSION CHUTES D'IGUACU		
Prestations	Prix	Suppl. chambre individuelle à cumuler
Extension Iguazu (prix par pers.)	+1 319 €	+260 €

NB : Cette extension est soumise à disponibilité au moment de la réservation.

CAPITALES TOURS S'ENGAGE A ASSURER LES PRESTATIONS SUIVANTES :

Transport

. Vols intérieurs : Salta / Iguazu / Buenos Aires sur vols Aerolineas Argentinas
(les vols peuvent donner lieu à une escale)

. Transfert : Aéroport / Hôtel / Aéroport

Hébergement

: Hôtel 3 étoiles (normes locales) à Iguazu
: Chambre double standard avec bain ou douche

Repas

: Selon programme, dont un dîner libre au jour 14 et un déjeuner libre au jour 15

Divers

: Transferts/transports terrestres en véhicule de tourisme adapté à la taille du groupe
(pour les groupes de moins de 6 personnes le transport se fera en service collectif)

Guides / Assistance

: Guides locaux francophones (attention le guide n'est pas présent aux dîners)

Responsabilité civile

: Generali n°AP 389 521

Caution APST

: Garantie totale des fonds déposés

NOTRE PRIX N'INCLUT PAS :

Le port des bagages, les boissons, les pourboires et les dépenses personnelles

DOCUMENTS DE VOYAGE NECESSAIRES :

Passeport en cours de validité pour les ressortissants français, valable 6 mois après la date de retour.

CONDITIONS AU 30/10/25

A FAIRE FIGURER SUR NOS PROGRAMMES

TARIFS

Tarifs établis au 30/10/25 (hors hausses éventuelles des taxes d'aéroport et/ou du kérosène)

MENTION A FAIRE FIGURER SUR TOUS NOS PROGRAMMES

Pour des raisons techniques le sens du circuit ou l'organisation des visites peut être inversé ou modifié, mais sera néanmoins respecté.

PRE POST ACHEMINEMENT

Transfert gare/aéroport/gare ou aéroport / aéroport à la charge des clients.

Pour des raisons techniques le pré et/ou post acheminement peut se faire la veille du départ ou le lendemain du retour les frais d'hébergement ou de restauration sont à la charge du client.

Billets non modifiables non remboursables

TAXES

INTERNATIONALE : Montant communiqué sous réserve de modification par les autorités gouvernementales et de hausse fuel éventuelles.

En cas d'annulation avec des frais de 100%, nous ne pourrons plus rembourser la partie de la taxe « YQ » (qui correspond à celle des hausses carburant).

CONDITIONS PARTICULIERES POUR LES DOCUMENTS DE VOYAGE NECESSAIRES

Depuis le 26 juin 2012 les autorités européennes imposent que tout passager ressortissant d'un pays de l'Union Européenne (sauf le Danemark, le Royaume-Uni et l'Irlande) devra présenter au contrôle frontière (PAF) un document officiel individuel.

Cette disposition implique qu'à compter de cette date, les mineurs qui se présenteront au contrôle frontière (PAF), même accompagnés de leurs parents, devront être obligatoirement titulaires de leurs propres documents de voyage.

Les formalités et frais de visa sont à la charge du client. Merci de vous adresser au consulat du pays visité et/ou en transit pour les formalités.

Pour les personnes de nationalités autres que française celles-ci doivent se rapprocher du consulat du pays visité afin d'être en règles le jour du départ.

Les passeports et les formulaires doivent être contrôlés et validés par vos soins avant de nous les faire parvenir.

MERCI DE NOUS ENVOYER LES INFORMATIONS PASSEPORTS A LA RESERVATION OU 2 MOIS AVANT LA DATE DE DEPART SUIVANTES :

- NOM
- PRENOM
- NUMERO DE PASSEPORT
- LIEU D'EMISSION DU PASSEPORT
- DATE D'EXPIRATION DU PASSEPORT
- DATE DE NAISSANCE DU PASSAGER
- SEXE
- NATIONALITE
- PAYS DE RESIDENCE
- SI VISA N° DE VISA LIEU ET DATE D'EMISSION DU VISA, LIEU DE NAISSANCE DU PASSAGER

A NOTER :

Les kilométrages et les temps de trajets sont donnés à titre indicatif. Ils peuvent varier en fonction des impératifs et aléas locaux (état des routes, embouteillages, météo, etc.).

Les toilettes des autocars (lorsqu'elles existent) peuvent être fermées pour diverses raisons : sécurité des passagers (routes sinueuses, freinage d'urgence, etc.). Cependant, l'autocar effectue des arrêts fréquents et réguliers au cours de la journée.

Le client est seul responsable de tous ses effets personnels, même laissés dans le bus.

Les photos ne sont pas contractuelles.

ACCESSIBILITE :

Nos circuits, croisières et autotours ne sont pas adaptés aux personnes à mobilité réduite (PMR). Il y a beaucoup de marche lors des visites et de nombreuses montées/descentes du bus qui n'est pas équipé en conséquence. Les clients doivent être autonomes et ne pas avoir besoin de l'assistance d'un tiers dans leurs déplacements. Les guides ne sont pas habilités à prendre en charge des PMR ou atteintes de tout autre handicap. Les hôtels de nos circuits/séjours ne possèdent pas tous d'ascenseurs et leurs accès ne sont pas tous adaptés aux PMR.

Pour toute personne atteinte d'un handicap moteur, visuel ou auditif, il est impératif de nous informer du type de handicap et du niveau d'autonomie avant toute réservation, afin que nous puissions vérifier l'accessibilité à notre voyage.

Pour toute assistance spécifique dans les aéroports, notamment l'assistance et la mise à disposition d'un fauteuil roulant, merci de nous consulter.

De même pour le transport de matériel médical spécifique (appareillages, médicaments, seringues, etc.), merci de prendre contact avec notre équipe. Ces services spéciaux font l'objet d'une demande particulière auprès des compagnies aériennes et sont soumises à conditions et/ou supplément tarifaire.

LES VALISES CONNECTEES :

Les "smart bags", "smart luggage", "bagages intelligents" (bagages avec dispositifs de rechargement à batteries en lithium) peuvent être transportés à condition que les batteries soient amovibles. Dans le cas contraire, ils ne pourront être transportés.

Les voyageurs enregistrant un bagage connecté avec une batterie au lithium-ion amovible doivent l'enlever et l'emporter avec eux en cabine.

Ces informations pouvant évoluer, renseignez-vous auprès de la compagnie aérienne avant votre départ.

LA CIGARETTE ELECTRONIQUE :

Les cigarettes électroniques sont interdites dans les bagages placés en soute des avions, mais restent autorisées en cabine. Selon les pays, l'utilisation et/ou le transport d'une cigarette électronique peut être strictement interdite ou fortement encadrée. Selon l'évolution des législations du pays de destination, nous vous conseillons de vous renseigner avant votre départ.

Interdiction d'importer des cigarettes électroniques (confiscation à l'aéroport) en Argentine, de fumer dans les lieux publics, de vendre et de faire de la publicité pour les cigarettes ; en cas d'infraction, des amendes sont prévues. Dans certaines régions, la loi peut être plus stricte que la loi officielle nationale.

Plus d'informations : <https://www.routard.com/dossier-pratique-sur-le-voyage/cid137941-cigarette-electronique-quels-sont-les-pays-qui-l-interdisent.html> et <https://www.globaltobaccocontrol.org/e-cigarette/country-laws/view>

ARGENTINE – L'ESSENTIEL

QUAND PARTIR ?

	Janv.	Fév.	Mars	Avr.	Mai	Juin	Juil.	Août	Sept.	Oct.	Nov.	Déc.
Argentine												

: favorable / : moyen / : peu favorable

ACHATS : Sur les marchés de la région de la Quebrada de Humahuaca (ceux de Purmamarca et Humahuaca en particulier), vous trouverez d'épais lainages tels que pulls en laine de vigogne, châles et couvertures en lama. On recommande toutefois de les faire nettoyer à sec au retour afin d'éviter la prolifération des puces de laine. On trouve également poteries, masques, instruments de musique, boîtes et objets en bois de cactus... et beaucoup d'accessoires en cuir, ceintures, sacs, etc. Encore assez méconnus en France, les vins argentins (5e producteur mondial !) sont de plus en plus réputés. Attention, les bouteilles devront être enregistrées en soute. Les bœufs sucrés ne manqueront pas de rapporter du fameux dulce de leche et dérivés (alfajores). Parmi les classiques, le mate (récipient pour prendre le maté) et la bombilla (pipette pour boire le maté) sont des souvenirs incontournables.

AERIEN : Environ 13h30 pour Buenos Aires, selon compagnie aérienne.

COURANT ELECTRIQUE : La tension électrique est de 220 volts. Les anciennes prises de type européen à deux fiches sont progressivement remplacées par des prises argentines à trois broches plates (dont deux en biseau). Adaptateur nécessaire. Prises types C et I.



DECALAGE HORAIRE : Hiver : - 5 h, été : - 4 h.

FORMALITES : Passeport en cours de validité. Pas de visa pour un séjour touristique inférieur à 3 mois pour les Suisses, Belges, Canadiens et Français.

LANGUE : La langue officielle est l'espagnol (castellano).

MONNAIE : La monnaie officielle du pays est le peso argentin qui se divise en 100 centavos (centimes). Des billets de 2, 5,

10, 20, 50 et 100 pesos ; des pièces de 1, 5, 10, 25, 50 centavos et 1 peso sont actuellement en circulation.

Les banques ne changent les devises étrangères que pour leurs propres clients. Les bureaux de change (casas de cambio) sont les seuls habilités à changer des devises étrangères. Les cartes bancaires sont acceptées dans de nombreux commerces, mais ils facturent souvent un recargo (« supplément ») de 5 à 15 %. On trouve un peu partout des distributeurs accessibles 24h/24, même dans certains villages. Cependant, les retraits en Argentine sont souvent plafonnés à 1 000 \$Ar.

POURBOIRES : Dans les restaurants, le service n'est généralement pas inclus. Il est d'usage d'ajouter environ 10 % de la note, si vous êtes satisfait du service, bien entendu. La personne qui porte votre bagage à l'hôtel appréciera également un petit geste.

SANTE : Aucun vaccin obligatoire à ce jour. Merci de vérifier les formalités sanitaires auprès de l'Institut Pasteur (<http://www.pasteur.fr/fr>).

SECURITE : La situation climatique, politique, sanitaire, réglementaire de chaque pays du monde pouvant changer subitement et sans préavis nous vous invitons à consulter avant votre départ les sites Internet suivants afin de prendre connaissance des éventuelles restrictions, obligations ou tout simplement des informations relatives à votre destination.

<http://www.diplomatie.gouv.fr/fr/conseils-aux-voyageurs/conseils-par-pays/>

TELEPHONE : Indicatif +54.

VETEMENTS : Tout dépend des zones que vous allez visiter et de la période de l'année. Vous serez en sueur sous la chaleur humide en visitant les chutes d'Iguaçu au nord et vous grelotterez de froid tout au sud à Ushuaïa. Prévoyez donc des vêtements pour un peu toutes les températures et tous les climats : des habits courts et en coton pour vos visites dans le Nord du pays et vos gros blousons et habits d'hiver pour le Sud et la Patagonie.

Consulat d'Argentine

6, rue Cimarosa, 75116 Paris. - Tél. : 01-44-34-22-00

Ambassade d'Argentine

6, rue Cimarosa, 75116 Paris - Tél. : 01-44-05-27-00 - Service culturel, tél : 01-44-05-27-38

Bureau du tourisme argentin

6, rue Cimarosa, 75116 Paris - Tél : 01-47-27-01-76