

SOLEIL DE MINUIT ET FJORDS DE NORVEGE

CROISIERE CFC

NORVEGE GIR 2027

15 JOURS / 14 NUITS

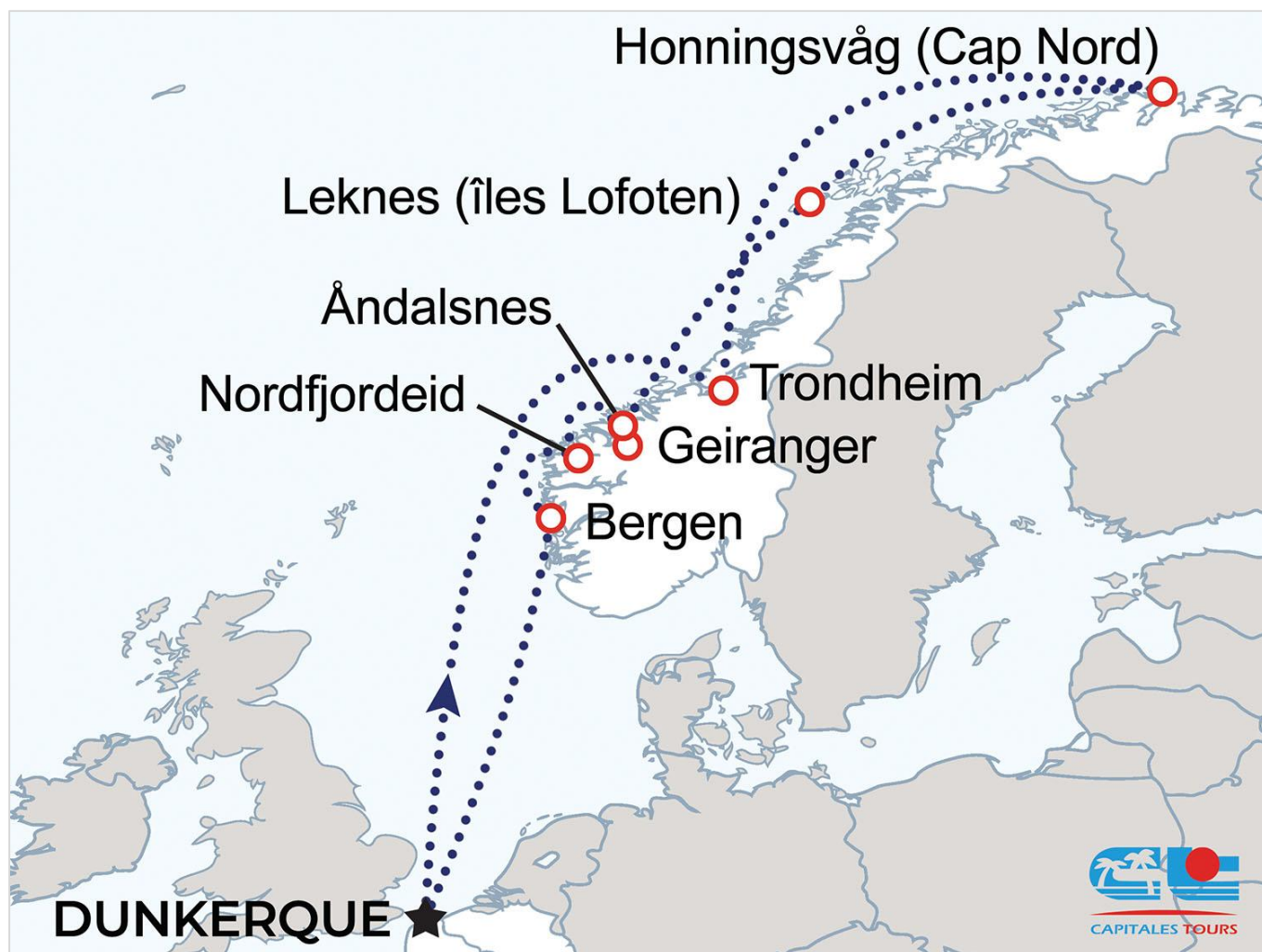


CAPITALES TOURS
22, rue du Roi de Sicile 75004 Paris
Tel : 01.42.71.22.44
www.capitales-tours.com

LES ENTREPRISES
DU VOYAGE

 **APST**
Garantie Totale des fonds déposés

VOTRE ITINERAIRE



NOUS AIMONS



Croisière
100% francophone



Pourboires INCLUS pour
l'ensemble de l'équipage



Animations et
divertissements
en soirée



Croisière en
pension complète

Les pourboires sont **INCLUS** pour l'ensemble de l'équipage (laissée à votre discrétion la possibilité de les compléter).



- **Croisière :** SOLEIL DE MINUIT ET FJORDS DE NORVEGE
- **Date :** Du 26 juillet au 9 août 2027 (15 jours / 14 nuits)
- **Port de départ :** Dunkerque

Votre itinéraire :

JOUR	ESCALE	PAYS	ARRIVEE	DEPART	DUREE
1 – 26/07/2027	DUNKERQUE - Embarquement ¹	France		17h00	
2 – 27/07/2027	<i>Journée en mer</i>				
3 – 28/07/2027	<i>Journée en mer</i>				
4 – 29/07/2027	Trondheim	Norvège	09h00	17h00	08h00
5 – 30/07/2027	<i>Journée en mer</i>				
6 – 31/07/2027	Honningsvåg (Cap Nord)	Norvège	15h00	23h00	08h00
7 – 01/08/2027	<i>Journée en mer</i>				
8 – 02/08/2027	Leknes (Îles Lofoten)	Norvège	08h00	17h00	09h00
9 – 03/08/2027	<i>Journée en mer</i>				
10 – 04/08/2027	Åndalsnes	Norvège	08h00	17h00	09h00
11 – 05/08/2027	⚓ Geiranger	Norvège	08h00	18h00	10h00
12 – 06/08/2027	⚓ Nordfjordeid	Norvège	09h00	18h00	09h00
13 – 07/08/2027	Bergen	Norvège	08h00	13h00	05h00
14 – 08/08/2027	<i>Journée en mer</i>				
15 – 09/08/2027	DUNKERQUE – Débarquement ²	France	08h00		

⚓ Escale sur rade- Débarquement par Tenders (chaloupe)

¹ L'embarquement débute généralement à 12h30

² Le débarquement débute généralement une heure après l'arrivée du navire au port.

Renaissance vous embarque à la découverte de la **Norvège**, là où le **soleil de minuit** illumine les paysages sans jamais se coucher. Entre **fjords majestueux**, falaises vertigineuses et eaux profondes aux reflets d'argent, la nature se dévoile dans toute sa grandeur. Découvrez **Trondheim**, ville au riche patrimoine historique, laissez-vous émerveiller par les paysages sauvages des **îles Lofoten** et flânez dans les ruelles colorées de **Bergen**, porte d'entrée des fjords et atteignez le légendaire **Cap Nord**, point le plus septentrional de l'Europe continentale. Naviguer au cœur des fjords norvégiens, c'est vivre une expérience unique, rythmée par la lumière infinie, le silence des montagnes et la beauté des villages côtiers. Un voyage hors du temps, entre émerveillement et sérénité.

JOUR 1 – PORT DE DUNKERQUE (EMBARQUEMENT)

- Présentation des participants au port de Dunkerque. Formalités d'enregistrement et d'embarquement.
Bienvenue à Dunkerque. Située sur la côte de la mer du Nord, à la frontière franco-belge, Dunkerque est une ville d'embruns, de fête et de renouveau, profondément marquée par son histoire maritime. Troisième port de France, elle a joué un rôle majeur lors de la Seconde Guerre mondiale, notamment avec l'opération Dynamo en 1940. Aujourd'hui, entre plages de sable fin, patrimoine classé, port vivant et carnaval emblématique, Dunkerque conjugue avec fierté mémoire, authenticité et modernité.
- **Début de l'embarquement à 12h30.**
- **Départ à 17h00.**
- **Dîner et nuit à bord**

JOURS 2 ET 3 – JOURNEES DE NAVIGATION EN MER

- **Petits-déjeuners, déjeuners et dîners à bord.**
- **2 jours de navigation en mer pour profiter des installations et animations du bateau.**
- **Nuit à bord.**

JOUR 4 – TRONDHEIM (NORVEGE)

- **Petit déjeuner à bord.**
- **Débarquement à Trondheim (arrivée à 09h00).**
*3^{ème} ville de Norvège après Oslo et Bergen, Trondheim est une ville historique située au centre de la Norvège, sur les rives du fjord de Trondheim. Ancienne capitale du pays, elle est surtout connue pour la majestueuse **cathédrale de Nidaros**, chef-d'œuvre de l'architecture gothique et important lieu de pèlerinage. La ville possède également un riche patrimoine culturel, avec le **palais de l'Archevêché**, plusieurs musées et un centre-ville animé mêlant maisons colorées, cafés et berges agréables. Entre histoire, culture et nature, Trondheim offre une atmosphère authentique au cœur de la Norvège.*
- **Déjeuner à bord.**
- **Départ à 17h00.**
- **Dîner et nuit à bord.**

JOUR 5 – JOURNEE DE NAVIGATION EN MER

- **Petit-déjeuner, déjeuner et dîner à bord.**
- **Journée de navigation en mer pour profiter des activités et animation du bateau**
- **Nuit à bord.**

JOUR 6 – HONNINGSVÅG (CAP NORD)

- **Petit déjeuner à bord.**
- **Débarquement à Austefjorden (arrivée à 15h00).**

*Petite ville située à l'extrême nord de la Norvège, sur l'île de **Magerøya**. Connue comme l'une des villes les plus septentrionales du monde, elle constitue la principale porte d'accès au **cap Nord**, célèbre pour ses impressionnantes falaises dominant l'océan Arctique. Entourée de paysages sauvages, de fjords et de toundra, Honningsvåg séduit par son atmosphère arctique unique. En été, le soleil de minuit illumine la région, tandis qu'en hiver, les aurores boréales offrent un spectacle naturel exceptionnel.*

- **Déjeuner et dîner à bord.**
- **Départ à 23h00.**
- **Nuit à bord.**



JOUR 7 – JOURNEE DE NAVIGATION EN MER

- **Petit-déjeuner, déjeuner et dîner à bord.**
- **Journée de navigation en mer pour profiter des activités et animation du bateau**
- **Nuit à bord.**

JOUR 8 – LEKNES (ILES LOFOTEN)

- **Petit déjeuner à bord.**
- **Débarquement à Leknes (arrivée à 08h00).**

Aux confins du nord, les îles Lofoten se dressent comme un songe entre ciel et mer. Entre sommets déchiquetés plongeant dans l'océan et plages de sable pâle baignées de lumière, les villages de pêcheurs semblent suspendus hors du temps. Au cœur de cet archipel, Leknes s'étire avec discrétion, entourée de prairies, de montagnes et d'horizons salés. Point de départ vers les routes sauvages et les rivages infinis, elle incarne la simplicité nordique, là où chaque regard devient une promesse d'émerveillement.

- **Déjeuner à bord.**
- **Départ à 17h00.**
- **Dîner et nuit à bord.**



JOUR 9 – JOURNEE DE NAVIGATION EN MER

- Petit-déjeuner, déjeuner et dîner à bord.
- Journée de navigation en mer pour profiter des activités et animation du bateau
- Nuit à bord.

JOUR 10 – ÅNDALSNES

- Petit déjeuner à bord.
- Débarquement à Åndalsnes (arrivée à 08h00).

La capitale norvégienne de l'alpinisme. À Åndalsnes, la montagne règne en silence. Blottie au fond du Romsdalsfjord, la ville semble minuscule face aux géants de pierre qui l'entourent. Les parois vertigineuses s'élèvent dans la brume, sculptées par le temps et la lumière nordique. Ici, chaque route serpente comme une invitation à l'aventure, chaque regard se perd dans l'immensité. Åndalsnes n'est pas seulement une destination : c'est un seuil, là où l'homme mesure la grandeur du monde.

- Déjeuner à bord.
- Départ à 17h00.
- Dîner et nuit à bord.



JOUR 11 – GEIRANGER

- Petit déjeuner à bord.
- Débarquement à Geiranger (arrivée à 08h00). Le débarquement s'effectuera en chaloupe.

Le Geiranger fjord figure sur la liste du patrimoine mondial de l'UNESCO. D'un bleu profond, il se faufille dans un paysage verdoyant, ponctué de cimes enneigées, de falaises vertigineuses et de cascades spectaculaires.

Parmi elles, les célèbres "Sept Sœurs", "Le Voile de la Mariée" et "Le Prétendant" plongent dans les eaux du fjord avec grâce et puissance, offrant un spectacle naturel saisissant.

- Déjeuner à bord.
- Départ à 18h00.
- Dîner et nuit à bord.



JOUR 12 – NORDFJORDEID

- Petit déjeuner à bord.
- Débarquement à Nordfjordeid (arrivée à 09h00). Le débarquement s'effectuera en chaloupe.

Nichée au cœur du Nordfjord, dans l'ouest de la Norvège, Nordfjordeid s'ouvre comme un seuil vers les merveilles sauvages du pays. Entourée de montagnes majestueuses, de fjords profonds et de lacs paisibles, la ville invite à la contemplation. Sur les rives du lac Hornindal — le plus profond d'Europe —, la nature semble garder ses secrets. Les forêts luxuriantes descendent jusqu'à l'eau sombre, tandis que les récits anciens murmurent l'existence du Hornindalsormen, serpent mythique tapi dans les profondeurs.

- Déjeuner à bord.
- Départ à 18h00.
- Dîner et nuit à bord.

JOUR 13 – BERGEN

- Petit déjeuner à bord.
- Débarquement à Bergen (arrivée à 08h00).

Située sur la côte sud-ouest de la Norvège, Bergen est une ville incontournable, entourée de montagnes et de fjords spectaculaires dont le Sognefjord, qui est le plus long et le plus large du pays. Bergen séduit aussi pour son riche patrimoine historique. Le quartier de Bryggen, classé au patrimoine mondial de l'UNESCO, est célèbre pour ses maisons en bois colorées qui témoignent du passé marchand de la ville à l'époque de la Ligue hanséatique. Le funiculaire de Fløibanen permet d'accéder facilement au mont Fløyen, offrant une vue panoramique sur Bergen et de nombreux sentiers de randonnée. La visite de Troidhaugen, ancienne résidence du compositeur Edvard Grieg, complète la découverte culturelle de la ville.

- Déjeuner à bord
- Départ à 13h00.
- Dîner et nuit à bord.



JOUR 14 – JOURNEE DE NAVIGATION EN MER

- Petit-déjeuner, déjeuner et dîner à bord.
- Journée de navigation en mer pour profiter des activités et animation du bateau
- Nuit à bord.

JOUR 15 – PORT DE DUNKERQUE

- Petit-déjeuner (selon horaires).
- Arrivée à 08h00 au port de Dunkerque.

INFOS VERITE :

Les ports et les horaires d'escale sont sujets à modification. En cas de conditions maritimes ou météorologiques défavorables qui empêchent le navire de faire escale à l'un des ports prévus dans l'itinéraire, nous ferons tout notre possible pour trouver une alternative.

FRAIS DE SERVICE & POURBOIRES

La Compagnie Française de Croisières encourage ses membres d'équipage à vous offrir le meilleur des services et le plus beau des sourires. A ce titre, CFC n'impose pas de frais de service à bord collectés sur votre compte de bord chaque jour. Toutefois, les pourboires au personnel de bord sont autorisés et laissés à la seule et entière discrétion des passagers de Compagnie Française de Croisières. A ce titre, des enveloppes seront mises à disposition pour les passagers souhaitant gratifier personnellement les membres d'équipage.

Frais d'annulation spécifiques

A plus de 30 jours : 15 € forfaitaires par personne de frais de gestion non-remboursables + 50% du prix global du voyage TTC,
A moins de 30 jours : 15 € forfaitaires par personne de frais de gestion non-remboursables + 100% du prix global du voyage TTC.
Non présentation le jour du départ : 15 € forfaitaires par personne de frais de gestion non-remboursables + 100% du prix global du voyage TTC.

DESCRIPTION DE VOTRE NAVIRE MV RENAISSANCE



© Crédit photos CFC, Compagnie Française de Croisières

Naviguant avec majesté, le Renaissance est une fierté pour CFC Croisières. Renommé pour sa grandeur et son élégance intemporelle, ce bijou flottant, entièrement rénové en France pour une clientèle francophone, s'impose comme l'un des navires les plus spacieux de sa catégorie. Partez de ports emblématiques tels que Dunkerque ou Marseille, et installez-vous dans l'une de ses 629 cabines accueillantes, dont 80% offrent une vue extérieure.

Le MV RENAISSANCE en chiffre : dernière rénovation : janv/fev 2025, 219 mètres de long, 30,8 mètres de large, 7,8 mètres de tirant d'eau, une capacité entre 1 150 et 1 250 passagers selon la configuration répartis sur 9 ponts, 8 ascenseurs et une vitesse de croisière de 14 nœuds.

Cabines

Cabines intérieures

Superficie : 16-18m² Nombre de couchages : 1-4



© Crédit photos CFC, Compagnie Française de Croisières



Cabines Vue Mer

Superficie : 16-18m² Nombre de couchages : 1-4



© Crédit photos CFC, Compagnie Française de Croisières



Cabines Terrasse Promenade

Superficie : 17 m² Nombre de couchages : 2

Cabines Balcon

Superficie : 20 m² Nombre de couchages : 2-3

Suites

Superficie : 36 m² Nombre de couchages : 2-4

Restauration



Restaurant Vatel

(Ponts 7 et 8, arrière)

Avec sa décoration soignée, son plafond illuminé de mille feux et son panorama exceptionnel sur la mer, ce restaurant offre un écrin unique pour un déjeuner ou un dîner élégant. Propose deux services de restauration pour le dîner (18h30 ou 20h45).



Restaurant-buffet Belle Vue

(Pont 11, arrière)

Situé aux abords de la piscine Le Lido, le buffet Belle Vue déploie une palette de saveurs salées et sucrées pour tous les goûts dans un cadre décontracté. Avec son panorama exceptionnel sur la mer et son vaste espace extérieur, le Belle Vue est ouvert pour tous les services de restauration.

Chaque après-midi, vous êtes convié(e) à l'heure du thé pour déguster une sélection gourmande de pâtisseries et canapés.



Grill Le Lido

(Pont 11, avant tribord)

Le Grill Le Lido vous propose un service de restauration rapide dans une ambiance conviviale et décontractée. Dégustez de savoureux hamburgers, hot dogs, salades et autres en-cas gourmands, préparés avec des ingrédients frais et de qualité.

© Crédit photos CFC, Compagnie Française de Croisières

La table du Chef (avec supplément et sur réservation) :

Embarquez pour un voyage culinaire inspiré des menus gastronomiques de l'histoire des paquebots français.

Une expérience culinaire à nulle autre pareille pour 12 hôtes qui dégusteront un menu à 7 sept plats spécialement créé par un chef français. Chaque plat est accompagné du vin correspondant aux multiples saveurs que vous découvrirez au cours de ce dîner d'exception.

Terre & Mer (avec supplément et sur réservation) :

Le restaurant Terre & Mer vous accueille dans un cadre élégant et chaleureux, où l'esprit bistrot français rencontre l'intimité d'un restaurant de croisière. Le chef y révèle le caractère unique des produits de la mer et de la terre dans un écrin intimiste face à l'océan. Bois clair, lumière tamisée et service attentif créent une atmosphère conviviale, idéale pour partager un repas raffiné en couple ou entre amis.

Lotus (avec supplément et sur réservation) :

Le meilleur de la cuisine asiatique s'invite à bord de Renaissance. Embarquez pour un voyage culinaire de la Birmanie à Singapour, en passant par la Thaïlande, à travers des plats emblématiques comme la célèbre soupe Pho, le Bo Bun ou encore le traditionnel Chả cá la Vong.

Kréole (avec supplément et sur réservation) :

Découvrez un restaurant à l'ambiance exotique et chaleureuse ! Entre plantes tropicales et tissus madras, plongez dans un décor inspiré des îles et savourez un dîner dans une atmosphère festive et conviviale.

Au menu une cuisine fusion inspirée par la richesse des traditions culinaires des Caraïbes : ceviche au leche de tigre, banane plantain à l'avocat, tataki de bœuf.

Activités

Sur le plan des activités, cette croisière n'est pas en reste. Le théâtre "La Belle Époque" promet des soirées animées, alors que le Bar Océan et le Salon Rendez-Vous invitent à des soirées rythmées et festives. Pour ceux en quête de calme, la Bibliothèque "Les Explorateurs" offre un havre de tranquillité. Au Grand Auditorium, des démonstrations culinaires, des séances de cinéma et des conférences enrichissent l'expérience à bord. Pour ceux qui souhaitent rester connectés ou explorer les subtilités du vin, l'espace Internet connexion et Le bar à vins Décanteur, en suppléments, offrent des espaces dédiés pour surfer sur le net ou déguster de précieux millésimes.



© Crédit photos CFC, Compagnie Française de Croisières

Bon à savoir

Des forfaits internet et des excursions sont possibles en pré-réservation (en supplément et paiement à bord). Il est possible de rajouter un forfait boisson « PLUS » également (conditions et tarification sur demande)

L'Euro est la monnaie officielle à bord de Renaissance. Vous n'avez pas à vous soucier du taux de change

DEVIS DE VOYAGE GIR 2027

SOLEIL DE MINUIT ET FJORDS DE NORVEGE

15 JOURS / 14 NUITS

PRIX FORFAITAIRES 2027 : TARIF TTC

AU DEPART ET AU RETOUR DU PORT DE DUNKERQUE

	Cabine Intérieure (pont 5)	Supplément Cabine individuelle (cabine intérieure)	Cabine Vue mer (pont 5)	Supplément Cabine individuelle (cabine Vue mer)	Cabine avec balcon (pont 9)	Supplément Cabine individuelle (cabine avec balcon)
Du 26 juillet au 09 aout AU DEPART DE DUNKERQUE (transferts non inclus)	2 179 € TTC	+2 009 €	2 889 € TTC	+2 679 €	3 879 € TTC	+3 579 €

Partez seul(e) : le 1^{er} supplément Cabine individuelle vendu sur ce départ sera OFFERT !
Au-delà, le supplément individuel normal sera facturé (sous réserve de disponibilités).

Partez en famille : Possibilité de cabine triple et quadruple sur demande (sous réserve de disponibilités).

CAPITALES TOURS S'ENGAGE A ASSURER LES PRESTATIONS SUIVANTES :

Transport

. Croisière

: Embarquement et débarquement au port de Dunkerque (France)

Hébergement

: Navire MV Renaissance, logement dans la catégorie de cabine choisie

Repas

: Pension complète du dîner du jour 1 au petit déjeuner du jour 15 (selon horaires) au restaurant Vatel, au restaurant Belle Vue pour le tea time et le grill Lido

Animations

: Les activités en journée présentées dans le journal de bord quotidien

: Les conférences sur votre destination

: Les animations et divertissements en soirée

Divers

: Les taxes portuaires et les pourboires

: Le port de bagages entre le terminal croisières et votre cabine

Responsabilité civile

: Allianz n°086 642 407

Caution APST

: Garantie totale des fonds déposés

Services Capitales Tours

: Carnet de voyage électronique (convocation, programme, infos...)

NOTRE PRIX N'INCLUT PAS :

Les transferts, pré et post-acheminements, vols aller/retour jusqu'au port d'embarquement. Les repas optionnels dans les autres restaurants (la table du Chef, le Lotus, le Terre & Mer et le Kréole), les forfaits boissons PLUS et INSTANT et consommations personnelles (forfaits disponibles), les activités optionnelles à bord, les boutiques, les excursions optionnelles, les dépenses personnelles.

Assurances

: **Assurance Multirisques** (Annulation, Assistance, Rapatriement, Bagages)
(plus d'infos dans le contrat d'assurance)

: 4 %

: **Assurance Multirisques** (Annulation, Assistance, Rapatriement, Bagages)
AVEC GARANTIE COVID-19 (plus d'infos dans le contrat d'assurance)

: 5 %

Frais de séjour (à ce jour)

: Frais de séjour obligatoires, 9 € par nuit et par personne, à régler avant le départ à la réservation

: 126 € NET (14 nuits)

DOCUMENTS DE VOYAGE NECESSAIRES :

Carte Nationale d'Identité ou passeport valable 6 mois après la date de retour. Aucun vaccin obligatoire. Munissez-vous de la carte européenne d'assurance maladie.

La mesure de prolongation de 5 ans de la carte d'identité française n'est pas valable pour les voyages à l'étranger.



CONDITIONS AU 19/06/26

A FAIRE FIGURER SUR NOS PROGRAMMES

TARIFS

Tarifs établis au 19/06/26 (hors hausses éventuelles des taxes d'aéroport et/ou du kérosène)

MENTION A FAIRE FIGURER SUR TOUS NOS PROGRAMMES

Pour des raisons techniques le sens du circuit ou l'organisation des visites peut être inversé ou modifié, mais sera néanmoins respecté.

TAXES

INTERNATIONALE : Montant communiqué sous réserve de modification par les autorités gouvernementales et de hausse fuel éventuelles.

En cas d'annulation avec des frais de 100%, nous ne pourrons plus rembourser la partie de la taxe « YQ » (qui correspond à celle des hausses carburant), les compagnies commencent à refuser de la rembourser.

CONDITIONS PARTICULIERES POUR LES DOCUMENTS DE VOYAGE NECESSAIRES

Depuis le 26 juin 2012 les autorités européennes imposent que tout passager ressortissant d'un pays de l'Union Européenne (sauf le Danemark, le Royaume-Uni et l'Irlande) devra présenter au contrôle frontière (PAF) un document officiel individuel.

Cette disposition implique qu'à compter de cette date, les mineurs qui se présenteront au contrôle frontière (PAF), même accompagnés de leurs parents, devront être obligatoirement titulaires de leurs propres documents de voyage.

Pour les personnes de nationalités autres que française celles-ci doivent se rapprocher du consulat du pays visité afin d'être en règle le jour du départ.

Les participants devront avoir pris soin d'être en règle avec les formalités d'entrée propres au(x) pays de destination.

MERCI DE NOUS ENVOYER LES INFORMATIONS PASSEPORTS A LA RESERVATION OU 2 MOIS AVANT LA DATE DE DEPART SUIVANTES :

- NOM
- PRENOM
- NUMERO DE PASSEPORT
- LIEU D'EMISSION DU PASSEPORT
- DATE D'EXPIRATION DU PASSEPORT
- DATE DE NAISSANCE DU PASSAGER
- SEXE
- NATIONALITE
- PAYS DE RESIDENCE
- SI VISA N° DE VISA LIEU ET DATE D'EMISSION DU VISA, LIEU DE NAISSANCE DU PASSAGER

A NOTER :

Les kilométrages et les temps de trajets sont donnés à titre indicatif. Ils peuvent varier en fonction des impératifs et aléas locaux (état des routes, embouteillages, météo, etc.).

Les toilettes des autocars (lorsqu'elles existent) peuvent être fermées pour diverses raisons : sécurité des passagers (routes sinueuses, freinage d'urgence, etc.). Cependant, l'autocar effectue des arrêts fréquents et réguliers au cours de la journée.

Le client est seul responsable de tous ses effets personnels, même laissés dans le bus.

Les photos ne sont pas contractuelles.

ACCESSIBILITE :

Nos circuits, croisières et autotours ne sont pas adaptés aux personnes à mobilité réduite (PMR). Il y a beaucoup de marche lors des visites et de nombreuses montées/descentes du bus qui n'est pas équipé en conséquence. Les clients doivent être autonomes et ne pas avoir besoin de l'assistance d'un tiers dans leurs déplacements. Les guides ne sont pas habilités à prendre en charge des PMR ou atteintes de tout autre handicap. Les hôtels de nos circuits/séjours ne possèdent pas tous d'ascenseurs et leurs accès ne sont pas tous adaptés aux PMR.

Pour toute personne atteinte d'un handicap moteur, visuel ou auditif, il est impératif de nous informer du type de handicap et du niveau d'autonomie avant toute réservation, afin que nous puissions vérifier l'accessibilité à notre voyage.

Pour toute assistance spécifique dans les aéroports, notamment l'assistance et la mise à disposition d'un fauteuil roulant, merci de nous consulter.

De même pour le transport de matériel médical spécifique (appareillages, médicaments, seringues, etc.), merci de prendre contact avec notre équipe. Ces services spéciaux font l'objet d'une demande particulière auprès des compagnies aériennes et sont soumises à conditions et/ou supplément tarifaire.

LES VALISES CONNECTEES :

Les "smart bags", "smart luggage", "bagages intelligents" (bagages avec dispositifs de rechargement à batteries en lithium) peuvent être transportés à condition que les batteries soient amovibles. Dans le cas contraire, ils ne pourront être transportés.

Les voyageurs enregistrant un bagage connecté avec une batterie au lithium-ion amovible doivent l'enlever et l'emporter avec eux en cabine.

Ces informations pouvant évoluer, renseignez-vous auprès de la compagnie aérienne avant votre départ.

LA CIGARETTE ELECTRONIQUE :

Les cigarettes électroniques sont interdites dans les bagages placés en soute des avions, mais restent autorisées en cabine. Selon les pays, l'utilisation et/ou le transport d'une cigarette électronique peut être strictement interdite ou fortement encadrée. Selon l'évolution des législations du pays de destination, nous vous conseillons de vous renseigner avant votre départ.

Plus d'informations : <https://www.routard.com/dossier-pratique-sur-le-voyage/cid137941-cigarette-electronique-quels-sont-les-pays-qui-l-interdisent.html> et <https://www.globaltobaccocontrol.org/e-cigarette/country-laws/view>

NORVEGE – L'ESSENTIEL

QUAND PARTIR ?

	Janv.	Fév.	Mars	Avr.	Mai	Juin	Juil.	Août	Sept.	Oct.	Nov.	Déc.
Norvège												
: favorable / : moyen / : peu favorable												

ACHATS : Le jacquard norvégien sous toutes les formes, sacs à dos en cuir naturel ; les bijoux en argent ou en pierres semi-précieuses, comme le thulium ou ultima thule ; objets de verre (Hadeland), de porcelaine (Porsgrunn) et de céramique.

les couverts en étain (l'étain norvégien ne contenant pas de plomb, il ne s'oxyde pas au contact alimentaire), couteau à fromage pour trancher le geitost (fromage de chèvre caramélisé), articles en bois sculptés et peints aux motifs traditionnels, nappes brodées au point, figurines de trolls, maquettes de drakkars, longs couteaux lapons et les tollekniv, mocassins d'Aurland...

AERIEN : Environ 2h15 de vol selon compagnie aérienne.

COURANT ELECTRIQUE : 230 V, 50 Hz. Mêmes prises qu'en France.



DECALAGE HORAIRE : Pas de décalage horaire.

FORMALITES : Pour les ressortissants français : passeport ou carte nationale d'identité en cours de validité. **Attention : même si la durée de validité de la CNI française est prolongée de 10 à 15 ans, il est fortement recommandé de privilégier le passeport valide à une CNI portant une date de fin de validité dépassée.**

LANGUE : Il existe deux langues écrites officielles, le bokmål et le nynorsk. La langue sami est pratiquée dans le Finnmark.

MONNAIE : La couronne (Nok), divisée en 100 øre. On trouve des pièces de 50 øre et de 1, 5, 10 et 20 Nok. Les billets se répartissent en 50, 100, 200, 500 et 1 000 Nok.

La plupart des banques de Norvège pratiquent le change. Certaines d'entre elles limitent la transaction. On peut aussi changer ses sous à l'aéroport et dans certains offices de tourisme, agences Forex, implantées dans presque toutes les grandes villes. Vous trouverez un peu partout des distributeurs de billets acceptant les cartes de paiement internationales Visa et MasterCard. On peut presque tout payer par carte (les restos, la plupart des supermarchés et des boutiques...).

POURBOIRES : Le service est généralement compris dans les restaurants et les taxis, mais il est d'usage de laisser la monnaie. Par ailleurs, rien n'empêche de laisser un pourboire, qui sera très apprécié par un personnel souvent chichement payé.

SANTE : Aucun vaccin obligatoire à ce jour. Merci de vérifier les formalités sanitaires auprès de l'Institut Pasteur (<http://www.pasteur.fr/fr>).

SECURITE : La situation climatique, politique, sanitaire, réglementaire de chaque pays du monde pouvant changer subitement et sans préavis nous vous invitons à consulter avant votre départ les sites Internet suivants afin de prendre connaissance des éventuelles restrictions, obligations ou tout simplement des informations relatives à votre destination.

<http://www.diplomatie.gouv.fr/fr/conseils-aux-voyageurs/conseils-par-pays/>

TELEPHONE : Indicatif +47.

US ET COUTUMES : N'oubliez pas d'enlever vos chaussures avant de pénétrer dans une maison norvégienne. Il est d'usage d'apporter un petit présent : fleurs ou confiserie. Attendez que vos hôtes portent un toast (skål) avant d'entamer votre verre. Pendant ce rituel, se regarder droit dans les yeux symbolise le respect et la franchise. Une loi interdit de fumer dans tous les lieux publics sans exception.

PARLONS NORVEGIEN ! Voici quelques mots de vocabulaire qui vous permettront de vous initier à la langue norvégienne.

Bonjour	God dag
Bonsoir	God kveld
Merci	Takk
S'il vous plaît	Værsågod
Excusez-moi	Unnskyld
Au revoir	Ha det bra
Je m'appelle...	Jeg heter...
Je suis Français	Jeg er fransk
Parlez-vous anglais ?	Snakker du engelsk ?
Je ne parle pas norvégien	Jeg snakker ikke norsk
Je souhaiterais...	Jeg vil gjerne ha...
du pain / du lait / du café	brød / melk / kaffe
une bière / un soda	øl / brus
du vin rouge/vin blanc	rødvin/hvitvin
Quel est le prix ?	Hvor mye koster det ?
Où sont les toilettes ?	Hvor er toalettet ?

VETEMENTS : Tout ce qu'il faut pour s'adapter à une destination nature et à de fréquents changements météorologiques. Contre la pluie et le vent, une veste imperméable, une polaire. Astuce : En balade, suivez la règle des 3 couches : un vêtement antitranspirant, un vêtement pour se protéger du froid et un vêtement pour se protéger des éléments (pluie, vent). Si vous partez en voyage en Norvège durant l'hiver, ajoutez des sous-vêtements techniques à porter sous le pantalon, des gants, une écharpe et un bonnet.

Office national du tourisme de Norvège - Innovation Norway

BP 497, 75366 Paris Cedex 08 - Tél : 01-53-23-00-50 - <http://www.visitnorway.com/fr/>

Ambassade royale de Norvège

28, rue Bayard, 75008 Paris - Tél : 01-53-67-04-00