

ESPAGNE

ENTRE CAPITALE IMPERIALE ET CITES CASTILLANES

GIR 2027

08 JOURS / 07 NUITS

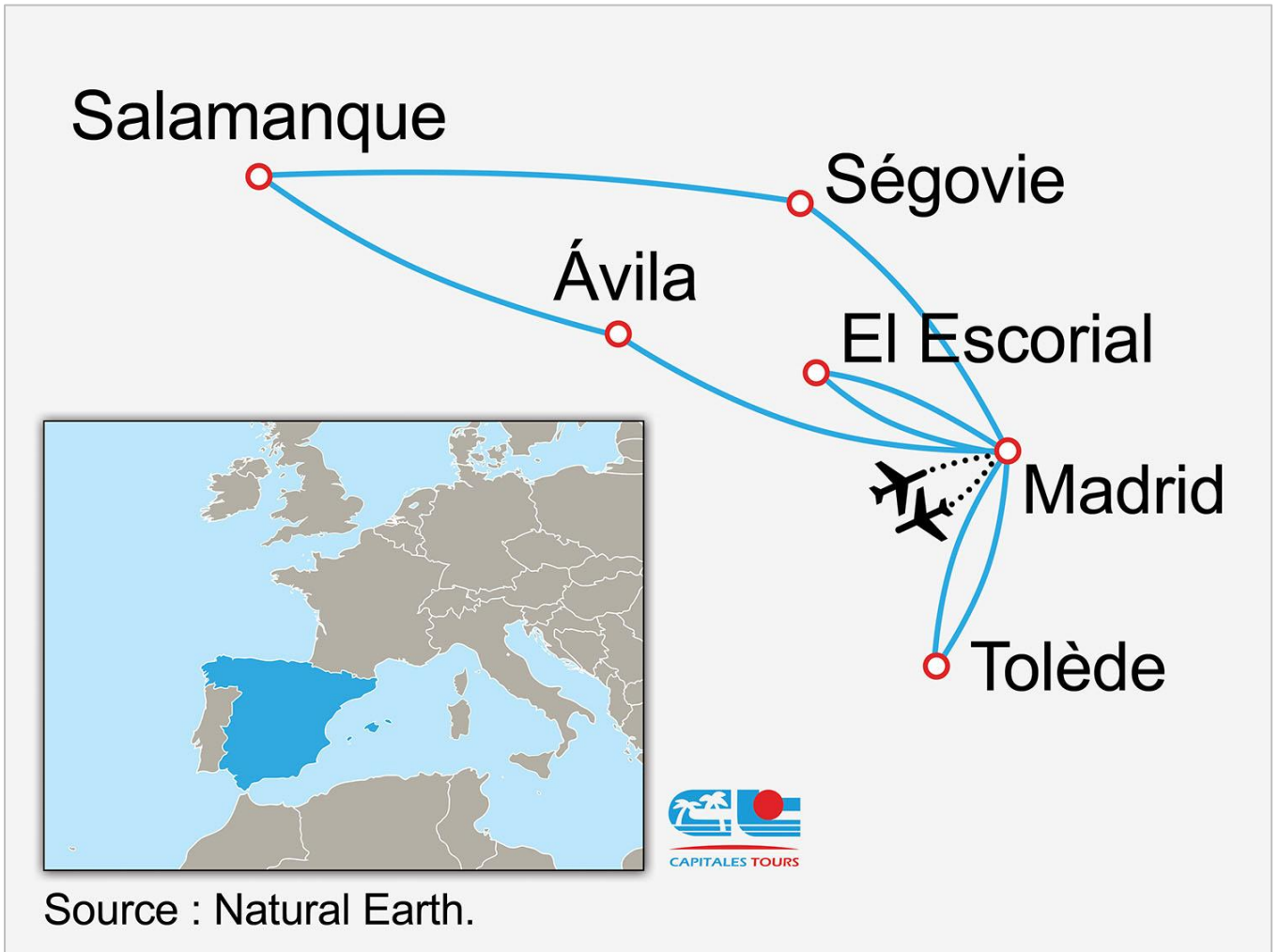


CAPITALES TOURS
22, rue du Roi de Sicile 75004 Paris
Tel : 01.42.71.22.44
www.capitales-tours.com

LES ENTREPRISES
DU VOYAGE 

 **APST**
Garantie Totale des fonds déposés

VOTRE ITINERAIRE



DEPARTS

 **BASE DE REALISATION :**
MIN : 02 pers, MAX : 30 pers

NOUS AIMONS...

- ★ *Découvrir Madrid, capitale vibrante et cosmopolite, où se mêlent histoire, modernité et art de vivre.*
- ★ *Explorer les grandes cités historiques de Castille : Tolède, Ávila, Ségovie et Salamanque, toutes classées au patrimoine mondial de l'UNESCO.*
- ★ *Admirer des monuments d'exception tels que le Monastère de l'Escorial, véritable symbole de la monarchie espagnole.*
- ★ *Flâner dans les villes médiévales aux atmosphères uniques, entre remparts, cathédrales et ruelles pavées.*
- ★ *S'immerger dans la richesse culturelle espagnole à travers des visites guidées de grands sites historiques.*
- ★ *Découvrir des chefs-d'œuvre artistiques au Museo del Prado, l'un des plus grands musées du monde.*
- ★ *Profiter d'un équilibre harmonieux entre visites culturelles, découvertes panoramiques et temps libres.*
- ★ *Traverser des paysages variés, entre plateaux castillans, montagnes et cités perchées chargées d'histoire.*

JOUR 1 - FRANCE



MADRID

- Présentation des participants à l'aéroport.
- Formalités d'enregistrement et embarquement, puis décollage à destination de **Madrid**.
- Arrivée à l'aéroport de **Madrid**, *vibrante et animée à toute heure du jour et de la nuit, est réputée pour son atmosphère chaleureuse et son ouverture sur le monde. Capitale cosmopolite, elle rassemble des habitants et des visiteurs venus de tous horizons. Au-delà de ses prestigieux musées, de ses grandes avenues commerçantes, de sa gastronomie internationale, de sa vie nocturne légendaire et de ses nombreux sites emblématiques, Madrid séduit par son charme authentique. Ses ruelles chargées d'histoire invitent à la flânerie, tandis que ses cafés et tavernes centenaires offrent des lieux de rencontre conviviaux. Chaque quartier révèle une ambiance unique, entre traditions préservées et espaces culturels innovants. Accueillante, dynamique et profondément attachante, Madrid possède une identité singulière qui en fait l'une des capitales les plus fascinantes d'Europe.*
- Accueil par votre accompagnateur à l'aéroport.
- Transfert à l'hôtel.
- **Nuit à Madrid.**

JOUR 2 - MADRID



L'ESCORIAL



MADRID

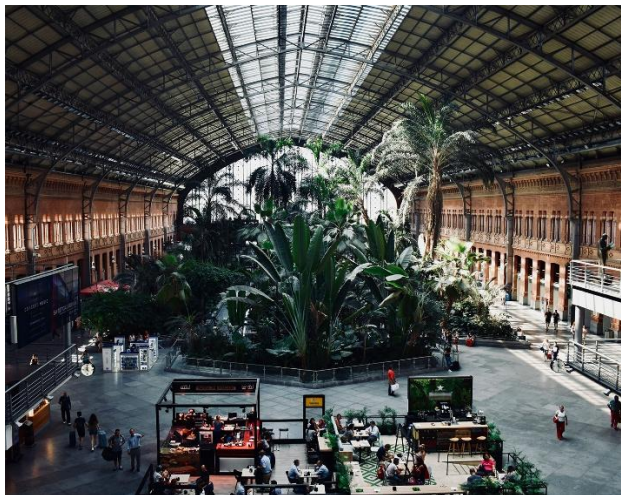
ENV. 130 KM (env 2h00)

- **Petit déjeuner à l'hôtel.**
- Départ pour **San Lorenzo de l'Escorial**, site incontournable classé au patrimoine mondial de l'UNESCO. Vous apprécierez le charme de cette élégante cité et la beauté de son environnement naturel.
- **Visite guidée de l'Escorial avec un guide local**, incluant l'entrée au **Monastère de San Lorenzo de l'Escorial**, *l'un des monuments les plus emblématiques d'Espagne. Construit au XVI^e siècle sous le règne du roi Philippe II, cet impressionnant ensemble architectural est à la fois un monastère, un palais royal, une basilique, une bibliothèque et un panthéon royal. Conçu comme le symbole de la puissance de la monarchie espagnole et de la foi catholique, il témoigne de l'âge d'or de l'Espagne.*
- **Déjeuner dans un restaurant local.**
- Retour à **Madrid**.
- **Visite panoramique de Madrid avec un guide local.**
- Vous traverserez le **quartier d'affaires de Cuatro Torres Business Area**, dominé par les quatre plus hauts gratte-ciel d'Espagne, qui incarnent le dynamisme économique et l'architecture contemporaine de Madrid.
- Continuation vers le prestigieux **Paseo de la Castellana**, véritable colonne vertébrale de la ville, bordée de sièges d'entreprises, d'institutions, d'hôtels de luxe et de bâtiments emblématiques. Vous découvrirez ensuite les célèbres **arènes de Las Ventas**, considérées comme l'une des plus importantes places taurines au monde et un remarquable exemple d'architecture néo-mudéjare.





- Passage par la **majestueuse gare d'Atocha**, la plus ancienne et la plus grande gare ferroviaire de Madrid, célèbre pour sa spectaculaire verrière métallique du XIX^e siècle et son étonnant jardin tropical intérieur.
- Vous emprunterez ensuite la **mythique Gran Vía**, surnommée le « Broadway madrilène », célèbre pour ses façades monumentales, ses théâtres, ses cinémas, ses boutiques et son animation permanente.
- **Dîner et nuit à l'hôtel.**

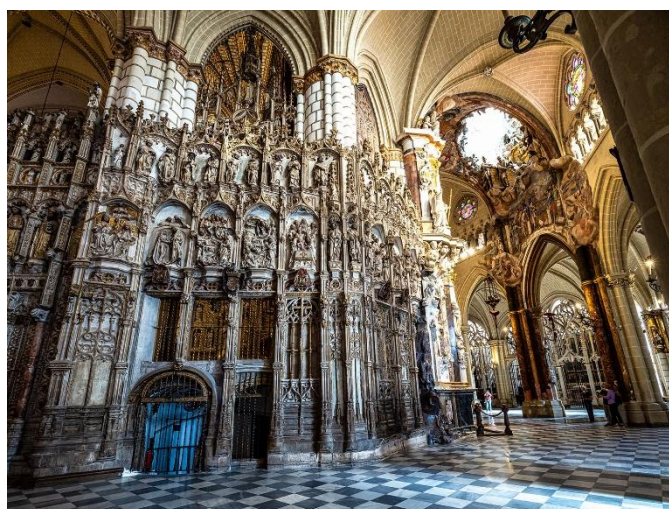


- **Petit déjeuner à l'hôtel.**
- Départ pour **Tolède**, l'une des villes les plus fascinantes d'Espagne, classée au patrimoine mondial de l'UNESCO. Surnommée la « **Ville des Trois Cultures** », Tolède a vu cohabiter pendant plusieurs siècles chrétiens, musulmans et juifs, qui ont chacun laissé un héritage exceptionnel encore visible aujourd'hui.

Dominant le Tage depuis son promontoire rocheux, cette ancienne capitale du royaume d'Espagne séduit par son dédale de ruelles médiévales, ses monuments remarquables et son atmosphère chargée d'histoire. Sur quelques centaines de mètres seulement, vous pourrez admirer une somptueuse cathédrale gothique, des synagogues médiévales et des vestiges de l'époque musulmane, témoins de la richesse culturelle de la cité.

Tolède est également indissociable du peintre Le Greco, qui y vécut une grande partie de sa vie et sut immortaliser dans ses œuvres la beauté et le caractère unique de cette ville impériale.

- **Visite guidée de Tolède avec guide local**, incluant l'entrée à la **majestueuse Cathédrale Sainte-Marie de Tolède**, chef-d'œuvre de l'art gothique espagnol et l'un des édifices religieux les plus remarquables du pays.
- **Déjeuner.**
- **Temps libre pour flâner** dans les ruelles pittoresques de la vieille ville, découvrir les boutiques d'artisanat traditionnel ou profiter de l'ambiance unique de cette cité historique.
- Retour à Madrid en fin de journée.
- **Dîner et nuit à l'hôtel.**





- **Petit déjeuner à l'hôtel.**
- Départ vers **Ávila**, l'une des plus belles cités médiévales d'Espagne, classée au patrimoine mondial de l'UNESCO. Dominée par ses impressionnantes murailles du XI^e siècle, parfaitement conservées, la ville est considérée comme l'une des cités fortifiées les mieux préservées d'Europe. Ses rues pavées, ses palais, ses églises et son atmosphère paisible témoignent d'un riche passé historique et religieux.
- **Visite guidée d'Ávila avec un guide local.** La découverte débute par les impressionnants **remparts d'Ávila**, édifiés entre les XI^e et XII^e siècles. Longs de plus de 2,5 kilomètres, ponctués de nombreuses tours et portes fortifiées, ils encerclent parfaitement la vieille ville et constituent l'un des ensembles médiévaux les mieux conservés d'Europe. Leur silhouette majestueuse domine encore aujourd'hui le paysage urbain et témoigne de l'importance stratégique de la cité au Moyen Âge.
- Poursuite vers le **Couvent de Sainte-Thérèse** (vue extérieure), construit au XVII^e siècle sur l'emplacement présumé de la maison natale de Sainte Thérèse d'Ávila, figure majeure de la spiritualité espagnole et Docteur de l'Église. Sa façade baroque et son importance religieuse en font l'un des lieux les plus emblématiques de la ville.
- Vous découvrirez ensuite la **Cathédrale du Christ-Sauveur d'Ávila** (vue extérieure), considérée comme la première cathédrale gothique d'Espagne. Sa particularité réside dans son intégration aux remparts : son imposante abside fortifiée fait directement partie du système défensif de la ville. Mélange harmonieux d'architecture romane et gothique, elle illustre parfaitement le rôle à la fois religieux et militaire qu'occupait Ávila durant le Moyen Âge.
- **Déjeuner.**
- Route vers **Salamanque**, joyau culturel de la Castille-et-León et ville universitaire parmi les plus prestigieuses d'Europe. Classée au patrimoine mondial de l'UNESCO, elle séduit par l'harmonie de son architecture en pierre dorée et par son exceptionnel patrimoine historique. La ville est avant tout célèbre pour son université fondée en 1218, l'une des plus anciennes d'Europe et toujours animée par une importante population étudiante. Ses places, ses palais Renaissance, ses églises et ses ruelles chargées d'histoire lui confèrent une atmosphère unique, mêlant tradition, culture et dynamisme.
- **Dîner et nuit à l'hôtel.**



JOUR 7 - MADRID

- **Petit déjeuner à l'hôtel.**
- **Visite guidée du musée du Prado avec un guide local**, incluant l'entrée à l'un des plus prestigieux musées d'art au monde. Le Museo del Prado abrite une collection exceptionnelle de peintures européennes du XII^e au début du XIX^e siècle, constituée principalement des collections royales espagnoles.
Découverte de quelques-uns des chefs-d'œuvre les plus emblématiques de l'histoire de l'art, avec des œuvres majeures de grands maîtres tels que Diego Velázquez, Francisco de Goya et Le Greco. Mise en lumière des pièces incontournables du musée ainsi que leur contexte historique et artistique, offrant une immersion dans l'âge d'or de la peinture espagnole et européenne.
- **Déjeuner.**
- **Après-midi libre** pour une découverte personnelle de Madrid : flânerie dans les quartiers historiques, shopping, détente dans les parcs et places emblématiques de la capitale.
- **Dîner et nuit à l'hôtel.**



JOUR 8 - MADRID



FRANCE

- **Petit déjeuner à l'hôtel.**
- Transfert à l'aéroport de **Madrid**.
- Formalités d'enregistrement.
- Envol à destination de la France.
- Arrivée en France.

INFOS VERITE :

Pour des raisons techniques l'ordre du programme et des visites pourra être modifié ou inversé tout en respectant le contenu du programme.

HEBERGEMENT

LISTE DE VOS HÔTELS

➤ **Madrid :**

Hôtel Exe Plaza 4* (normes locales) ou similaire,

➤ **Salamanque :**

Gran Hôtel Corona Sol 4* (normes locales) ou similaire,

En tout état de cause, la liste définitive des hôtels vous sera communiquée lors de votre convocation. Des modifications concernant les hôtels sélectionnés peuvent être apportées, sous toutes réserves. Cependant, nous nous efforcerons de vous proposer effectivement des hôtels de catégorie équivalente.

DEVIS DE VOYAGE GIR 2027

ENTRE CAPITALE IMPERIALE ET CITES CASTILLANES

08 JOURS / 07 NUITS

PRIX FORFAITAIRES 2027 : TARIFS TTC

Mois	Date de Départ	Paris	Bordeaux, Toulouse, Marseille, Nice, Nantes, Lyon (*)
Avr.	17	2 009 €	2 149 €
Mai	15	2 069 €	2 199 €
Juin	12	2 049 €	2 189 €
Sept.	18	1 979 €	2 119 €
Oct.	16	2 009 €	2 149 €

(*) Province préach avion (vols pouvant donner lieu à une escale) ou TGV selon dispo via Paris. Le transfert gare/aéroport/gare ou aéroport / aéroport, les frais de restauration et/ou d'hébergement sont à la charge du client. Le préacheminement peut s'effectuer la veille du départ.

CAPITALES TOURS S'ENGAGE A ASSURER LES PRESTATIONS SUIVANTES :

Transport

- . Aérien : FRANCE / MADRID / FRANCE sur vols réguliers ou « low cost » avec ou sans escale
- . Transfert : Aéroport / Hôtel / Aéroport

Hébergement

- : Hôtels 4 étoiles (normes locales)
- : Chambre double / twin avec bain ou douche

Repas

- : Pension complète du petit déjeuner du jour 2 au petit déjeuner du jour 8 (selon horaire du vol)
- : Boissons incluses (^{1/4} vin + ^{1/4} eau minérale)

Visites / Excursions

- : Transferts/transports terrestres en véhicule de tourisme adapté à la taille du groupe
- : Les frais d'entrée aux sites visités
- : Monastère San Lorenzo de l'Escorial
- : Cathédrale de Tolède
- : Université de Salamanque
- : Le Palais Royal de la Granja de San Idelfonso
- : Musée du Prado
- : Audio guide pendant les visites

Guides / Assistance

- : Guide accompagnateur francophone durant tout le circuit
- : Guides locaux selon les villes

Responsabilité civile

- : Generali n°AP 389 521

Caution APST

- : Garantie totale des fonds déposés

Services Capitales Tours

- : Carnet de voyage électronique (convocation, liste hôtels, programme, infos...)

Taxes et frais de dossier (à ce jour au 19/06/2026)

- : Taxes aéroport et de solidarité au départ de Paris (à ce jour) : 65 € dont 11 € de YQ/O4
- : Taxes aéroport et de solidarité au départ de Province (à ce jour) : 85 € dont 11 € de YQ/O4

NOTRE PRIX N'INCLUT PAS :

Les boissons, les pourboires, les extras et les dépenses personnelles

Assurances

- : Assurance Multirisques (Annulation, Assistance, Rapatriement, Bagages) : 4 %
- : Assurance Multirisques (Annulation, Assistance, Rapatriement, Bagages) **AVEC GARANTIE COVID-19** (plus d'infos dans le contrat d'assurance) : 5 %
- : Garantie complémentaire – Maintien de prix (hausse taxes aéroport) : 20 €

Chambre individuelle

- : Supplément par personne : 559 €

DOCUMENTS DE VOYAGE NECESSAIRES :

Carte nationale d'identité ou passeport en cours de validité. La mesure de prolongation de 5 ans de la carte d'identité française n'est pas valable pour les voyages à l'étranger.



CONDITIONS AU 24/06/2026

A FAIRE FIGURER SUR NOS PROGRAMMES

TARIFS

Tarifs établis au 24/06/2026 (hors hausses éventuelles des taxes d'aéroport et/ou du kérosène)

TAXES

INTERNATIONALE : Montant communiqué sous réserve de modification par les autorités gouvernementales et de hausse fuel éventuelles.

En cas d'annulation avec des frais de 100%, nous ne pourrons plus rembourser la partie de la taxe « YQ » (qui correspond à celle des hausses carburant), les compagnies commencent à refuser de la rembourser.

A NOTER :

Les kilométrages et les temps de trajets sont donnés à titre indicatif. Ils peuvent varier en fonction des impératifs et aléas locaux (état des routes, embouteillages, météo, etc.).

Les toilettes des autocars (lorsqu'elles existent) peuvent être fermées pour diverses raisons : sécurité des passagers (routes sinueuses, freinage d'urgence, etc.). Cependant, l'autocar effectue des arrêts fréquents et réguliers au cours de la journée.

Le client est seul responsable de tous ses effets personnels, même laissés dans le bus.

Les photos ne sont pas contractuelles.

ACCESSIBILITE :

Nos circuits, croisières et autotours ne sont pas adaptés aux personnes à mobilité réduite (PMR). Il y a beaucoup de marche lors des visites et de nombreuses montées/descentes du bus qui n'est pas équipé en conséquence. Les clients doivent être autonomes et ne pas avoir besoin de l'assistance d'un tiers dans leurs déplacements. Les guides ne sont pas habilités à prendre en charge des PMR ou atteintes de tout autre handicap. Les hôtels de nos circuits/séjours ne possèdent pas tous d'ascenseurs et leurs accès ne sont pas tous adaptés aux PMR.

Pour toute personne atteinte d'un handicap moteur, visuel ou auditif, il est impératif de nous informer du type de handicap et du niveau d'autonomie avant toute réservation, afin que nous puissions vérifier l'accessibilité à notre voyage.

Pour toute assistance spécifique dans les aéroports, notamment l'assistance et la mise à disposition d'un fauteuil roulant, merci de nous consulter.

De même pour le transport de matériel médical spécifique (appareillages, médicaments, seringues, etc.), merci de prendre contact avec notre équipe. Ces services spéciaux font l'objet d'une demande particulière auprès des compagnies aériennes et sont soumises à conditions et/ou supplément tarifaire.

LES VALISES CONNECTEES :

Les "smart bags", "smart luggage", "bagages intelligents" (bagages avec dispositifs de rechargement à batteries en lithium) peuvent être transportés à condition que les batteries soient amovibles. Dans le cas contraire, ils ne pourront être transportés.

Les voyageurs enregistrant un bagage connecté avec une batterie au lithium-ion amovible doivent l'enlever et l'emporter avec eux en cabine.

Ces informations pouvant évoluer, renseignez-vous auprès de la compagnie aérienne avant votre départ.

LA CIGARETTE ELECTRONIQUE :

Les cigarettes électroniques sont interdites dans les bagages placés en soute des avions, mais restent autorisées en cabine. Selon les pays, l'utilisation et/ou le transport d'une cigarette électronique peut être strictement interdite ou fortement encadrée. Selon l'évolution des législations du pays de destination, nous vous conseillons de vous renseigner avant votre départ.

Plus d'informations : <https://www.routard.com/dossier-pratique-sur-le-voyage/cid137941-cigarette-electronique-quels-sont-les-pays-qui-l-interdisent.html> et <https://www.globaltobaccocontrol.org/e-cigarette/country-laws/view>

ESPAGNE – L'ESSENTIEL

QUAND PARTIR ?

	Janv.	Fév.	Mars	Avr.	Mai	Juin	Juil.	Août	Sept.	Oct.	Nov.	Déc.
Espagne	●	●	●	●	●	●	●	●	●	●	●	●
● : favorable / ● : moyen / ● : peu favorable												

ACHATS : Conserves (calamars dans leur encre, almejas (palourdes), boquerones (anchois marinés)), charcuterie (chorizos, jambons ibériques, botifarres catalanes (boudins noirs), sobrassada des Baléares, morcilla de Burgos...), vins de la Rioja, pacharán de Navarre, cava de Catalogne, jerez d'Andalousie, Txakoli du Pays Basque... Du turrón (confiserie), l'artisanat (dans le Sud : céramiques ou objets issus du travail du cuir).

AERIEN : Environ 1h45 pour Barcelone, 2h pour Madrid, 4h15 pour les îles Canaries (Las Palmas), selon compagnie aérienne.

COURANT ELECTRIQUE : 230 Volts, 50 Hz. Adaptateur pas nécessaire.



DECALAGE HORAIRE : Aucun décalage horaire.

FORMALITES : Pour les ressortissants français : Carte Nationale d'Identité ou passeport en cours de validité.

Attention : même si la durée de validité de la CNI française est prolongée de 10 à 15 ans, il est fortement recommandé de privilégier le passeport valide à une CNI portant une date de fin de validité dépassée.

Attention, ce programme passe par Gibraltar : pour les ressortissants français, Carte Nationale d'Identité ou passeport en cours de validité.

LANGUE : L'espagnol, également appelé castillan (castellano) ; le catalan (català), le galicien (galego) et le basque (euskara) sont des langues co-officielles dans leurs régions respectives.

MONNAIE : L'euro (prononcer « é-ou-ro ») se décline en euros au pluriel et se divise en centimes. Dans toutes les villes et même dans les villages, on peut retirer de l'argent dans les distributeurs automatiques (cajeros automáticos) avec les cartes MasterCard, Visa et Maestro.

POURBOIRES : Au restaurant, les frais de service sont toujours inclus dans les prix. Comme en France, le pourboire est à votre appréciation.

Restaurant : 5 à 10%, taxi : arrondissez, hôtel : 1 euro par bagage.

SANTE : Aucun vaccin obligatoire à ce jour. Merci de vérifier les formalités sanitaires auprès de l'Institut Pasteur (<http://www.pasteur.fr/fr>).

SECURITE : La situation climatique, politique, sanitaire, réglementaire de chaque pays du monde pouvant changer subitement et sans préavis nous vous invitons à consulter avant votre départ les sites Internet suivants afin de prendre connaissance des éventuelles restrictions, obligations ou tout simplement des informations relatives à votre destination.

<http://www.diplomatie.gouv.fr/fr/conseils-aux-voyageurs/conseils-par-pays/>

TELEPHONE : Indicatif +34.

VETEMENTS : Pour vos vêtements, habillez-vous sur place comme vous le faites déjà chez vous en France.

Office espagnol de tourisme

Renseignements touristiques au 01-45-03-82-50 ou à l'adresse mail paris@tourspain.es - Site web : <http://www.spain.info/>

Consulat d'Espagne

165, boulevard Malesherbes, 75017 Paris - Tél : 01-44-29-40-00 - Courriel : cog.paris@maec.es

Ambassade d'Espagne

22, avenue Marceau, 75008 Paris - Tél : 01-44-43-18-00 - Courriel : emb.paris@maec.es